

微笑小熊調查小棧

問卷受訪者人口學變數



- 問卷編號：1269
- 問卷名稱：小熊有約：我的科系與我
- 調查時間：2018.10.15~2018.11.06

	性別			年齡(歲)							總人數
	男性	女性	社會性別	<20	20-29	30-39	40-49	50-59	>60	未答	
比例(%)	33.0	52.7	14.1	5.2	35.5	33.7	15.2	6.7	3.0	0.7	796

	戶籍地區						總人數
	北部	中部	南部	東部	其它	未答	
比例(%)	43.0	25.1	27.7	1.8	1.5	0.9	796

參加填卷者	完整填答	未完整填答	完成率
906 人	796 人	110 人	87.8%

- 微笑小熊調查小棧公開之分析內容或數據，竭誠歡迎引用，唯不得做任何商業用途，並請加註說明資料來源為微笑小熊調查小棧 smilepoll.tw，同時歡迎您於發表後將文章分享給小熊。
- 若想獲得更多調查數據或市場研究相關服務，歡迎洽詢 Tel：07-5252000#5555，或 mail 至 littlemilebear@gmail.com，將由專人為您服務及解答。

This report is filtered

Only show: Response Submitted between October 15, 2018 and November 6, 2018 (inclusive)

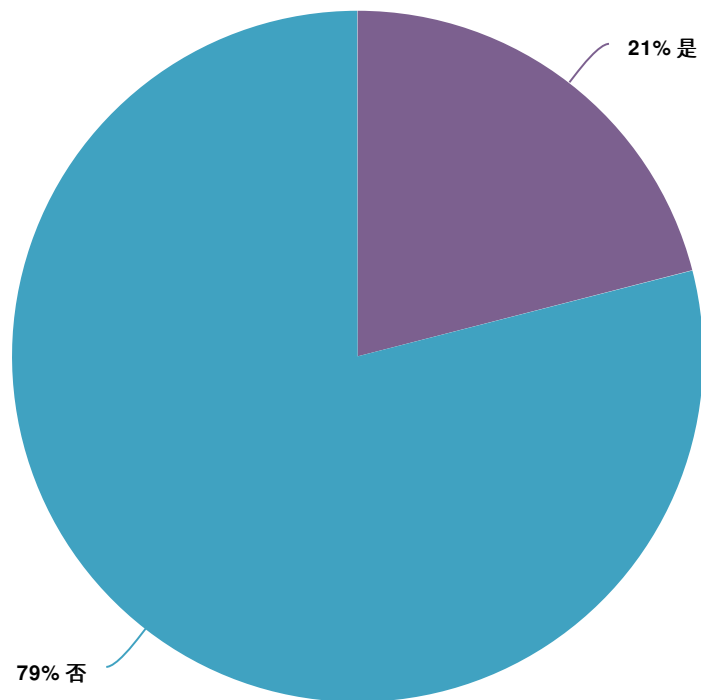
Report for 小熊有約：我的科系與我

Response Counts

Completion Rate:	100%	
Complete		 804

Total: 804

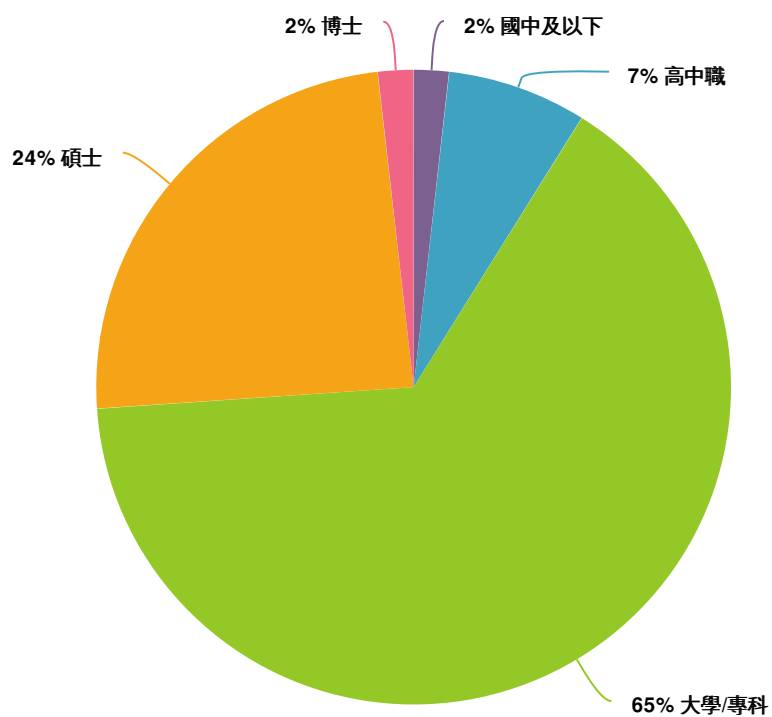
1. 請問你現在是否在學中？



Value	Percent	Responses
是	21.0%	169
否	79.0%	635

Total: 804

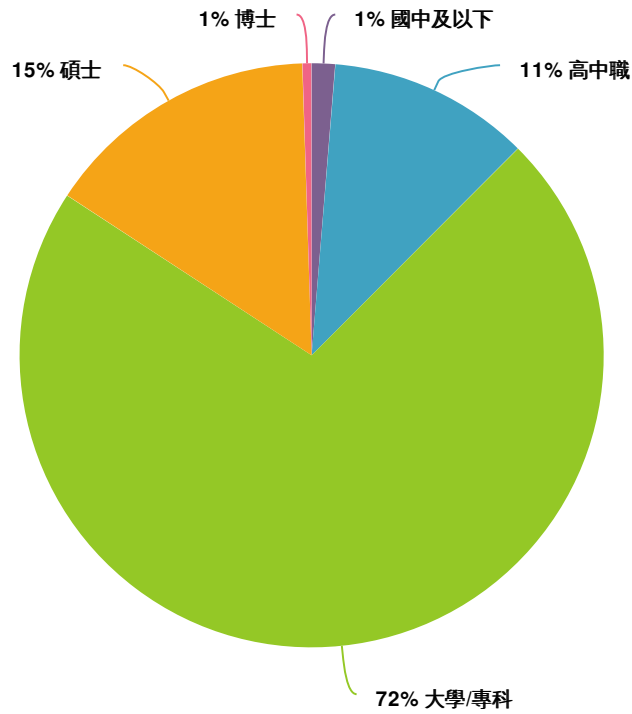
2. 請問你正在就讀的學位是？



Value	Percent	Responses
國中及以下	1.8%	3
高中職	7.1%	12
大學/專科	65.1%	110
碩士	24.3%	41
博士	1.8%	3

Total: 169

3. 請問你的最高學歷是？



Value	Percent	Responses
國中及以下	1.3%	8
高中職	11.2%	71
大學/專科	71.8%	456
碩士	15.3%	97
博士	0.5%	3
		Total: 635

4. 請問你「正就讀」、或「最高學位畢業」自哪一所大學？（非必填）



ResponseID	Response
7	健行科技大學
12	樹德家商
13	淡江大學
18	政治大學
19	建國科技大學
20	中台科技大學
21	成功大學
23	銘傳大學
30	中山大學
35	虎尾科技大學
37	高苑技術學院
42	萬能科技大學
43	交通大學
44	新埔工專
46	逢甲大學

ResponseID	Response
48	樹德科技大學
49	高中職
51	吳鳳專科
52	朝陽科大
53	中興大學
54	中國文化大學
58	交通大學
59	國立中興大學
60	台灣大學
62	正修科技大學
65	中華醫事科技大學
66	中興大學
69	亞東技術學院
70	銘傳大學
72	台北大學
73	政治大學
74	中山大學
76	銘傳大學
77	雲林工專
85	實踐大學
86	國立高雄師範大學
87	開南
89	cgu
90	靜宜大學

ResponseID	Response
94	長榮大學
95	輔仁大學
96	中華科大
97	國立金門大學
100	中央大學
101	台北商專
102	台大
103	聖約翰科技大學
104	中山大學
105	國立嘉義大學
107	台師大
110	永達工專
114	中原大學
115	交通大學
121	慈惠醫專
122	銘傳大學
127	聖約翰科技大學
128	台南女子技術學院
129	正修科大
139	中國海專
140	國立臺北科技大學
142	中山大學
145	國立中山大學
150	中正大學

ResponseID	Response
154	清華大學
155	國立臺中科技大學
157	政治大學
158	台中教育大學
159	國立清華大學
160	私立玄奘大學
161	朝陽科大
164	文化
166	成大
171	東華大學
172	親民工專
173	中山大學
177	嘉義大學
181	交通大學
182	國立空大
184	中山大學
185	高雄海洋科大
188	親民
189	國立金門大學
192	亞洲大學
194	大同大學
196	實踐大學
197	北醫
198	長榮管理學院

ResponseID	Response
199	國立台中科技大學
200	逢甲大學
203	國立虎尾科技大學
204	台中技術學院
205	東海
207	長庚科技大學
209	日本立正大學
216	和春技術學院
217	長庚
219	大葉大學
220	中原
223	逢甲大學
226	中興大學
230	國立中山大學
232	中山大學
233	中山大學
234	國立中山大學
241	高雄應用科技大學
243	開南商工
246	樹人醫專
247	東吳
248	正修科技大學
253	東吳大學
260	育達商職

ResponseID	Response
267	政大
268	大漢技術學院
270	亞太技術學院
273	逢甲大學
280	台中高農
282	中正大學
283	勤益
290	國立屏東大學
292	靜宜大學
293	中興大學
296	國立台灣海洋大學
297	致理科技大學
300	屏東科技大學
301	中山大學
302	台大
303	弘光科技大學
306	世新大學
312	中山
314	東南技術學院
317	勤益工專
318	台北醫學大學
319	成功大學
321	銘傳大學
323	東華

ResponseID	Response
325	淡江大學
326	聖約翰科技大學
328	輔仁大學
330	淡江大學
333	台北大學
337	國立臺南大學
338	清華大學
339	淡江大學
340	台北工作
342	文化大學
344	陽明大學
349	輔大
355	玄奘大學
358	國立高雄科技大學第一校區
360	義守大大學
361	嶺東科大
364	南亞學院
365	台南大學
366	國中一年級
369	台灣科技大學
372	文藻外語專校
373	朝陽科技大學
378	中山大學
379	元智大學

ResponseID	Response
380	國立中山大學
381	清大
382	國立成功大學
385	國立中興大學
388	國立陽明大學
390	台灣大學用
396	台灣大學
397	中正大學
398	國立臺灣大學
400	臺灣師範大學
403	朝陽
405	銘傳大學
408	臺北市立教育大學
409	弘光科技大學
414	健行科技大學
417	臺灣警察專科學校
418	和春技術學院
421	台大
422	中洲
424	馬偕醫學院
427	N T N U
433	東海大學
440	國立臺灣科技大學
441	中央大學

ResponseID	Response
442	亞東技術學院
449	國立雲林科技大學
453	開南大學
454	佛光大學
467	醒吾
470	國立中山大學
473	中山
474	中山大學
475	高雄師範大學
481	高雄大學
486	國立臺中科技大學
487	國立嘉義大學
489	東吳
493	成大
494	實踐大學
505	文化大學
508	東海大學
509	交通大學
510	台中科技大學
512	中正大學
515	中興大學
516	元智大學
519	長庚
520	國立中興大學

ResponseID	Response
525	成功大學
531	嘉義大學
533	中山
534	新營高中
536	南台科大
547	政治大學
549	淡江大學
550	中興大學
551	中山大學
552	東吳大學
553	台南
554	實踐大學
555	嘉義
556	成功大學
561	高雄應用科技大學
562	嘉義大學
564	空中大學
565	輔仁大學
568	樹德科技大學
569	嘉南藥理科技大學
573	高雄大學
579	政治大學
589	國立東華大學
594	成功大學

ResponseID	Response
595	國立聯合大學
597	成大
602	高雄醫學大學
606	政治大學
607	海洋大學
610	嘉南藥理大學
612	元培
613	高雄科技大學
614	政治大學
622	成大
625	逢甲大學
626	清華大學
629	中央大學
630	敏惠醫護管理專科學校
633	中華科大
636	交大
637	isu
640	台南大學
641	長庚科技大學
643	國立嘉義大學
645	雲科大
654	健行科大
656	中山大學
657	交大

ResponseID	Response
659	環球科技大學
660	國立東華大學
664	大仁科技大學
666	高職
668	德明
675	美和
676	高雄第一科技大學
679	文化大學
681	龍華
683	屏東大學
685	中國科技大學
686	實踐大學
689	NSYSU
691	輔英
692	國立台灣大學
696	明新科大
697	四海工商專校
698	輔大
700	台灣師範大學
701	高雄科技大學
702	國立高雄大學
704	東海
707	國立台南大學
709	國立中山大學

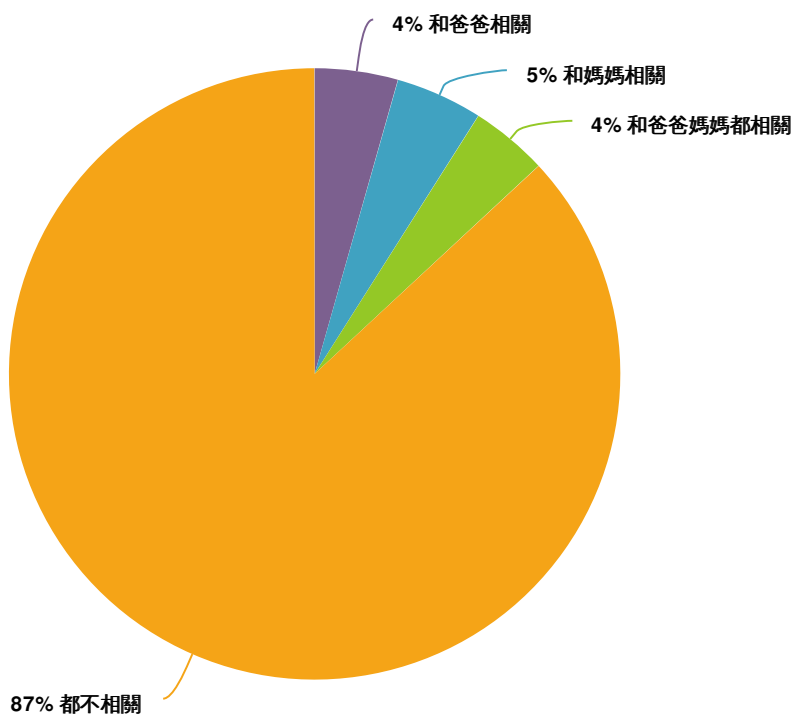
ResponseID	Response
710	國立中興大學
711	臺灣大學
713	中華醫專
718	中國醫藥大學
719	淡江
720	美和
723	靜宜大學
725	東海大學
727	台師大
728	成功大學
729	崑山科技大學
731	國立臺東大學
732	世新大學
733	弘光科大
736	國立高雄大學
738	高師大
741	東海大學
745	國立台中科技大學
746	銘傳
747	亞洲大學
748	高雄應用科技大學
750	彰化師大
753	僑光科技大學
754	淡江大學

ResponseID	Response
763	弘光
764	文化大學
770	輔英科技大學
771	交通大學
772	中山大學
774	中山大學
775	台北商專二專部
776	中山大學
778	東海大學
784	新埔
785	萬能科大
787	開南
790	開南大學
795	中山大學
814	中華大學
820	NSYSU
822	國立中山大學
824	中山大學
825	台南藝術大學
829	政治大學
831	虎尾科技大學
832	實踐大學
834	國立勤益科技大學
835	台北科技大學

ResponseID	Response
837	世新大學
848	逢甲大學
851	中華科大
853	北醫
857	淡江大學
860	交大
864	淡江
867	正修科技大學
868	成功大學
870	稻江科技暨管理學院
871	屏科大
876	台南大學
885	中山大學
887	國防大學
888	台灣大學
889	淡江大學
891	中山大學
893	銘傳
894	嘉義大學
896	台北城市科技大學
901	淡江大學
903	高雄科技大學
905	高雄海洋科技大學
907	國立台灣大學

ResponseID	Response
910	中
914	朝陽

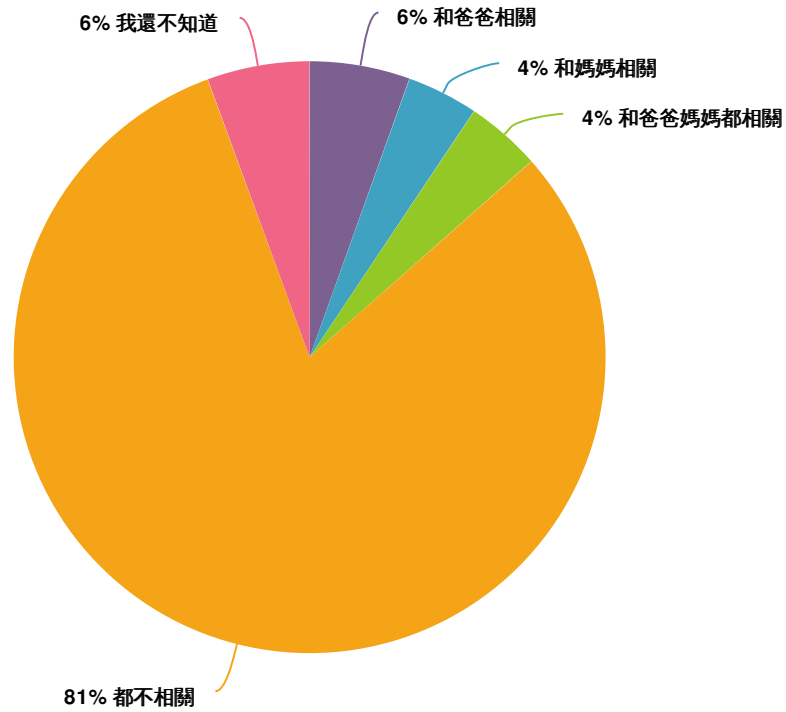
5. 請問你就讀的科系和爸爸或媽媽的職業相關嗎？



Value	Percent	Responses
和爸爸相關	4.4%	35
和媽媽相關	4.6%	37
和爸爸媽媽都相關	4.1%	33
都不相關	86.9%	699

Total: 804

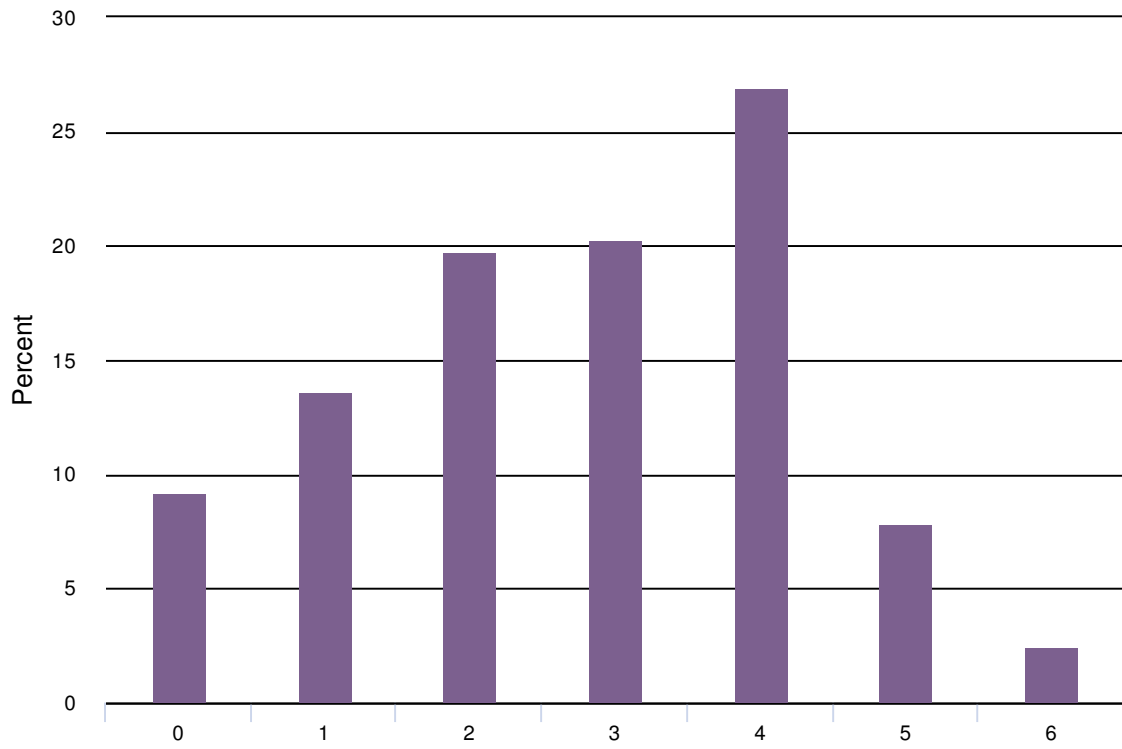
6. 你覺得「自己未來」、或「現在所從事」的職業，和父母的職業相關嗎？



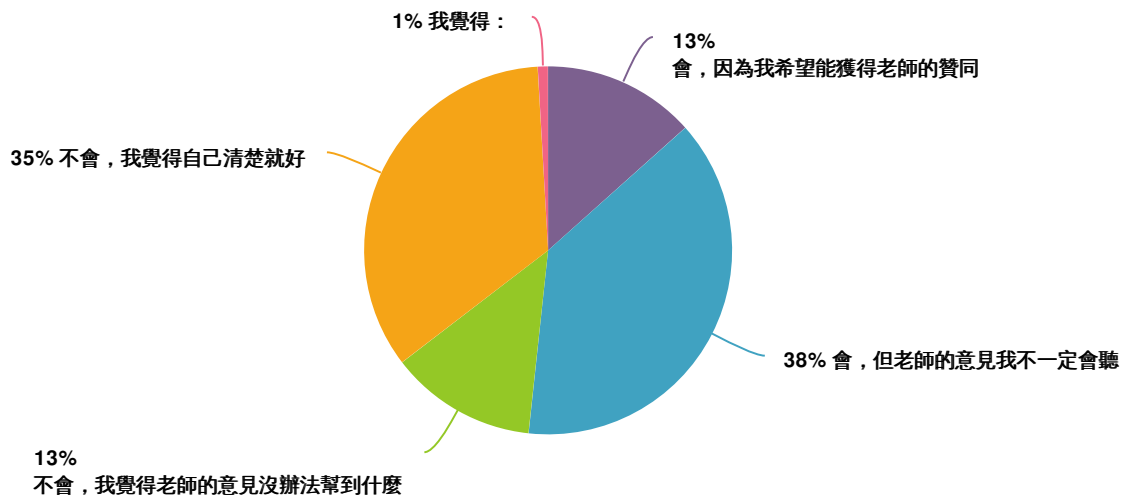
Value	Percent	Responses
和爸爸相關	5.5%	44
和媽媽相關	3.9%	31
和爸爸媽媽都相關	4.1%	33
都不相關	81.0%	651
我還不知道	5.6%	45

Total: 804

7. 就你攻讀的科系來說，父母的意見對你最後的決定有多重要？



8. 在填志願前，你會不會想先問過老師的意見？

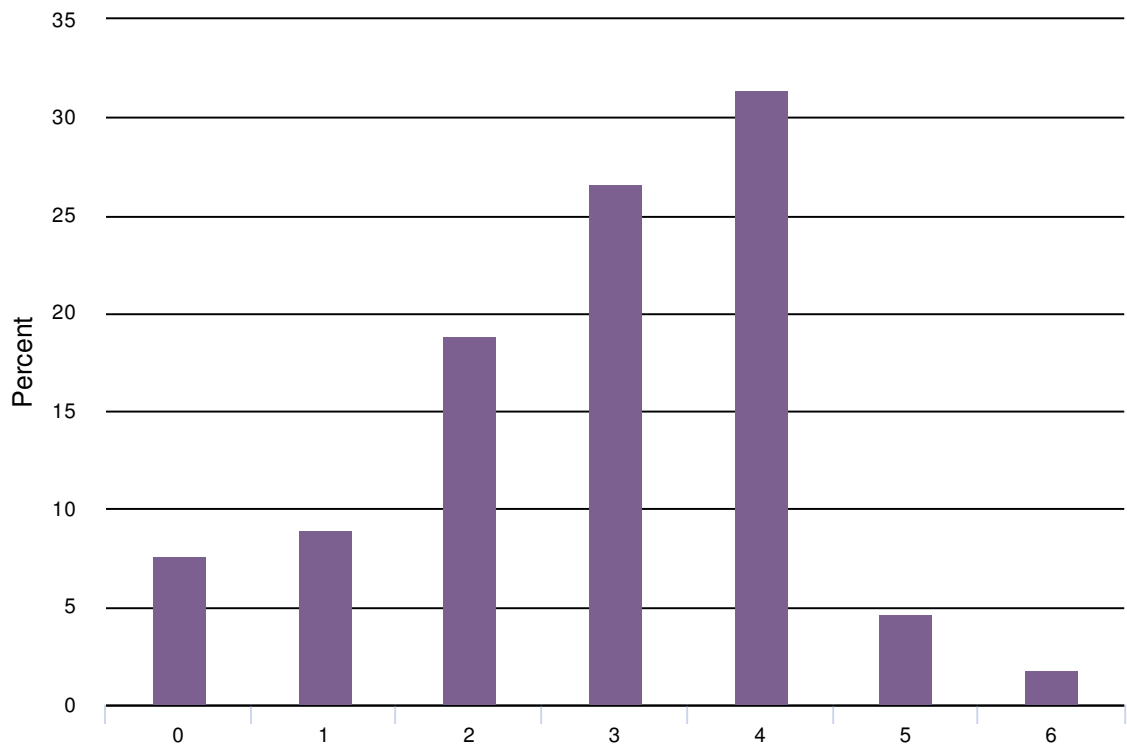


Value	Percent	Responses
會，因為我希望能獲得老師的贊同	13.4%	108
會，但老師的意見我不一定會聽	38.3%	308
不會，我覺得老師的意見沒辦法幫到什麼	12.9%	104
不會，我覺得自己清楚就好	34.5%	277
我覺得：	0.9%	7

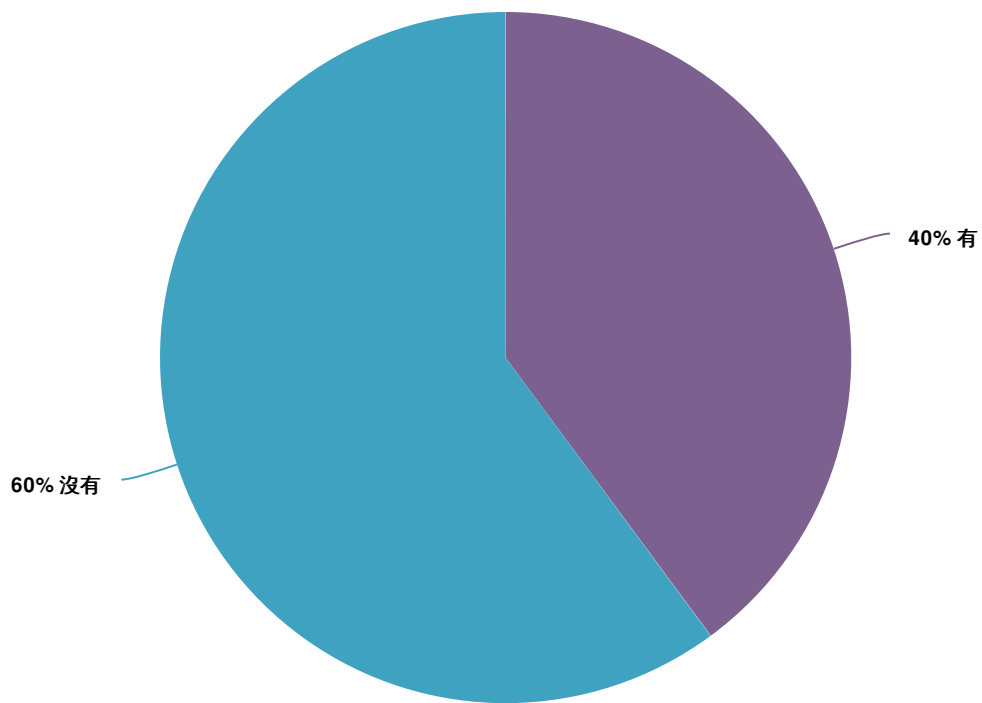
Total: 804



我覺得：	Count
我不只有一個老師呀，每個不一樣	1
我問上帝	1
會參考意見	1
會，因為有不同思考的觀點可以參考	1
會，我希望能綜合老師及我自己的意見做選擇	1
沒想到問任何人的意見	1
當時選填自己都在狀況外 也不知道找誰討論	1
Total	7

9. 在當初選擇你目前就讀的科系時，學長姐或較年長的朋友，他們的意見對你最後的決定有多重要？



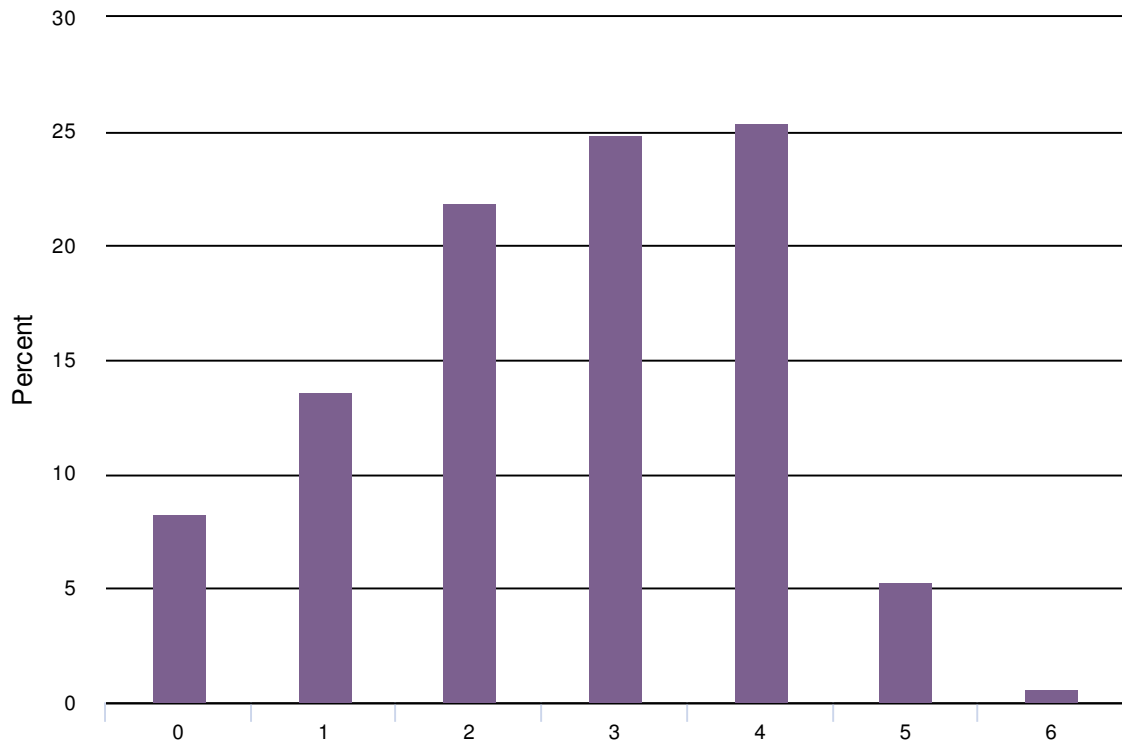
10. 選科系時，你有沒有想過和朋友讀同個科系？



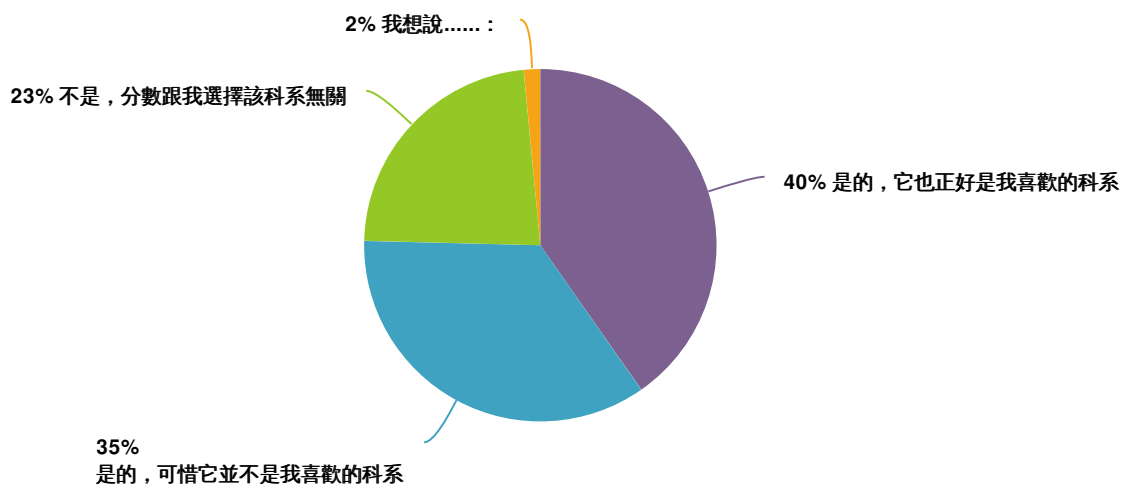
Value		Percent	Responses
有		39.9%	321
沒有		60.1%	483

Total: 804

11. 在當初選擇你目前就讀的科系時，周遭朋友的意見對你最後的決定有多重要？



12. 你就讀的科系，是因為分數到了而就讀的嗎？

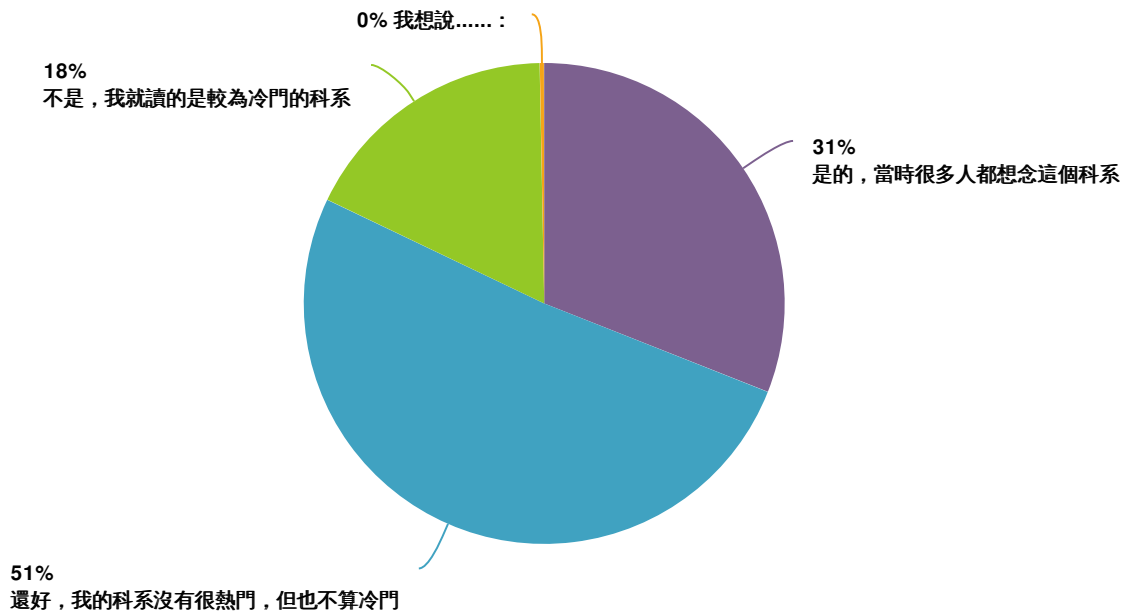


Value	Percent	Responses
是的, 它也正好是我喜歡的科系	40.3%	286
是的, 可惜它並不是我喜歡的科系	35.1%	249
不是, 分數跟我選擇該科系無關	23.1%	164
我想說..... :	1.5%	11

Total: 710

我想說..... :	Count
不是，我很清楚知道這是我要的，而我也很努力考上了	1
不是，當初不用面試直接丟備審資料	1
其實我當初不知道我該選什麼科系	1
分數剛好到，也並不排斥	1
因為用刪去法之後而留下的科系	1
填的都是自己有興趣或喜歡的科系，中哪個就是天意了！	1
指考分數高了很多分，前面沒上就到這裡了	1
是也不是，就只是分數到了且可以接受的科系	1
是的。不能說喜歡還是不喜歡，而是那時候我對大部分科系在做什麼一無所知，家人的意見很重要但沒有人給我意見，所以選了看起來比較不討厭的。	1
沒什麼喜歡的科系，只是因為分數到就填了	1
當下感覺	1
Total	11

13. 你覺得自己就讀的科系，當時算是熱門科系嗎？

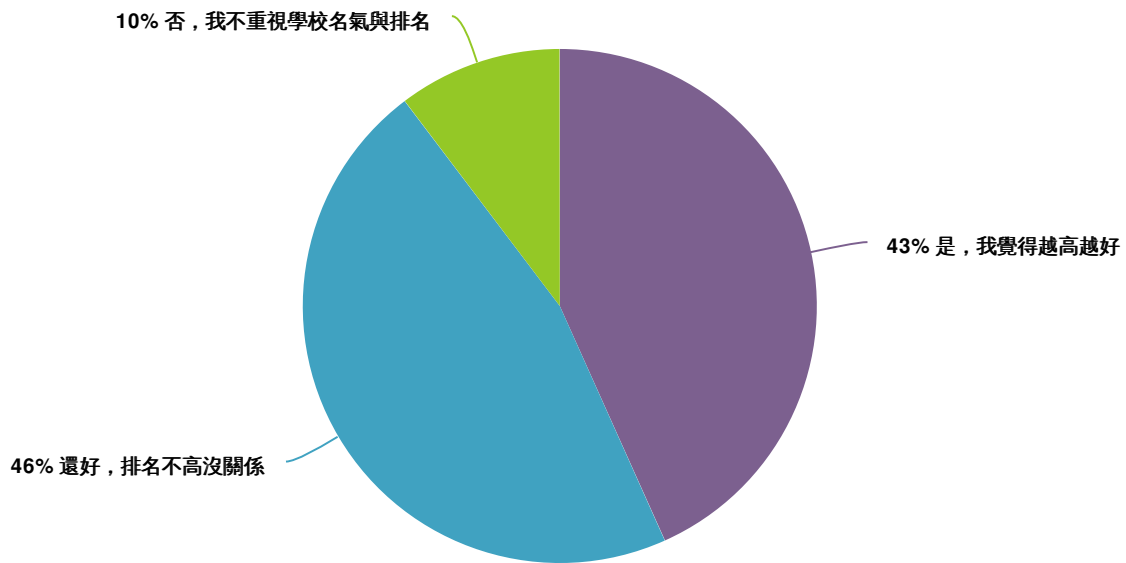


Value	Percent	Responses
是的，當時很多人都想念這個科系	31.0%	220
還好，我的科系沒有很熱門，但也不算冷門	51.1%	363
不是，我就讀的是較為冷門的科系	17.6%	125
我想說..... :	0.3%	2

Total: 710

我想說..... :	Count
不確定	1
爸爸要我唸的科系	1
Total	2

14. 你是否會注重學校的名氣與排名？



Value

Percent

Responses

是，我覺得越高越好



43.3%

348

還好，排名不高沒關係



46.4%

373

否，我不重視學校名氣與排名

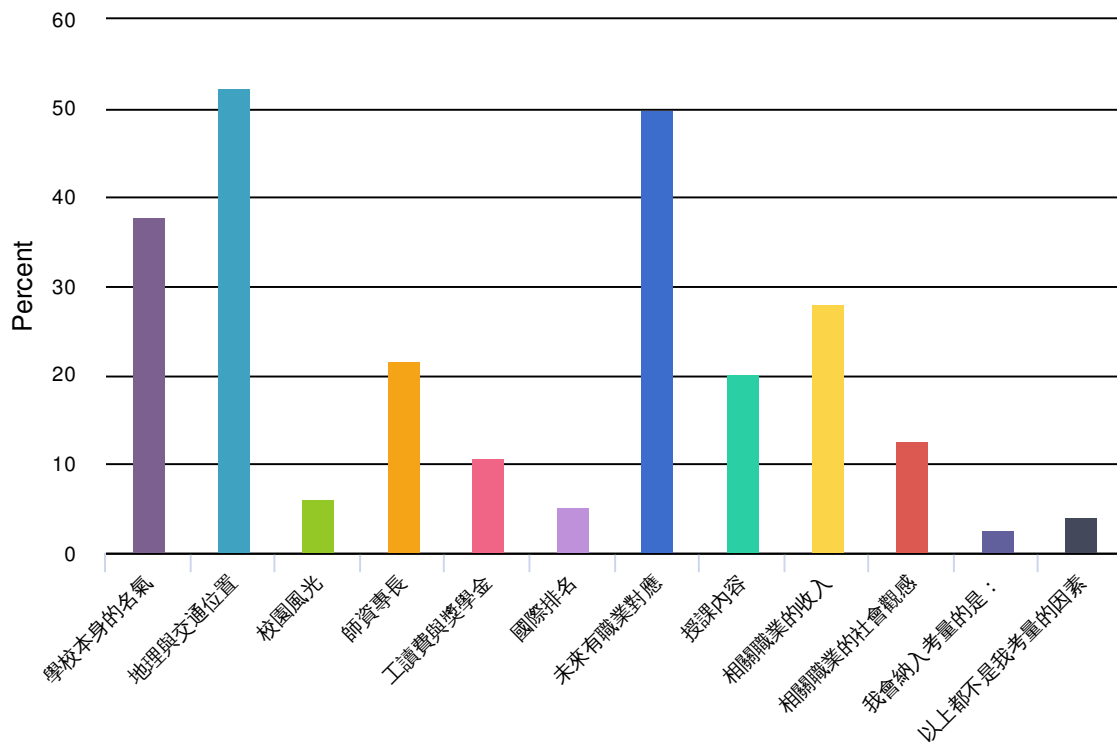


10.3%

83

Total: 804

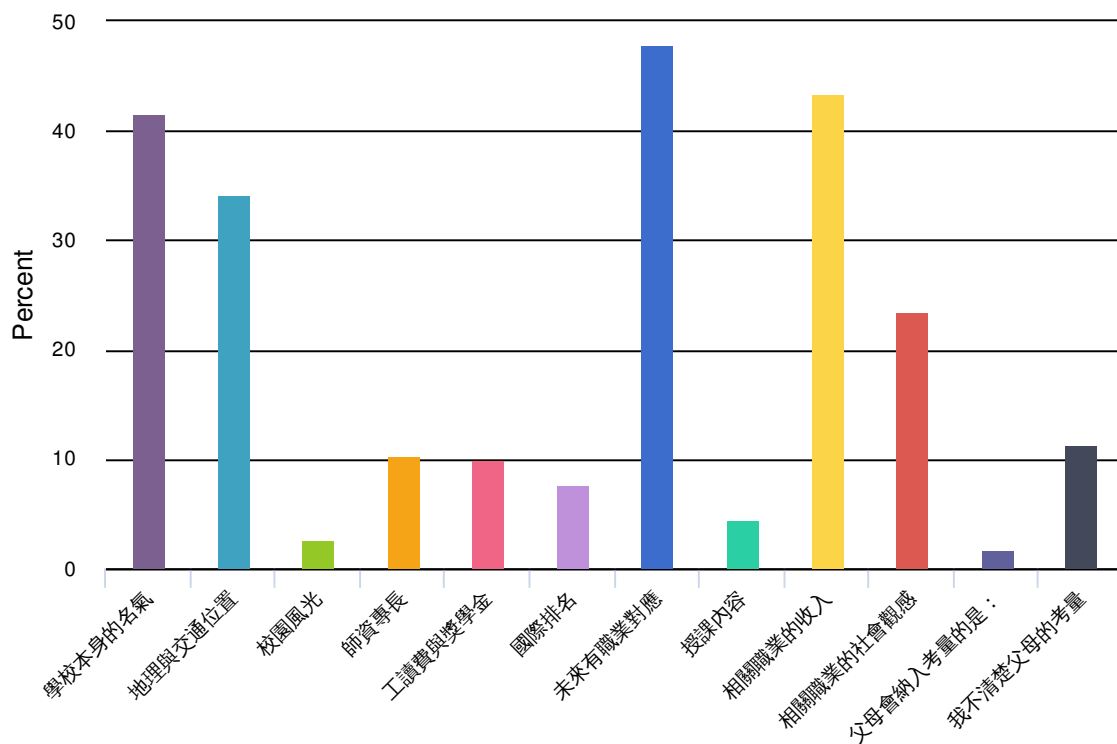
15. 選擇系所時，哪些因素會被你納入考量？（可複選，至多選三項）



Value	Percent	Responses
學校本身的名氣	37.9%	305
地理與交通位置	52.4%	421
校園風光	6.2%	50
師資專長	21.6%	174
工讀費與獎學金	10.8%	87
國際排名	5.3%	43
未來有職業對應	49.9%	401
授課內容	20.1%	162
相關職業的收入	28.0%	225
相關職業的社會觀感	12.6%	101
我會納入考量的是：	2.7%	22
以上都不是我考量的因素	4.2%	34

我會納入考量的是：	Count
興趣	4
學費	2
自己的興趣	2
個人興趣	1
個人興趣度	1
公私立學校	1
學校的歷史	1
學貸好多錢	1
學費不貴	1
我想讀的科系	1
是否為國立大學	1
當時沒有想很多	1
科系的課程規劃	1
自己喜不喜歡	1
自己的想法	1
興趣及是否有能力研讀	1
設備，系所課程方向，是否與業界接軌，學習資源	1
Total	22

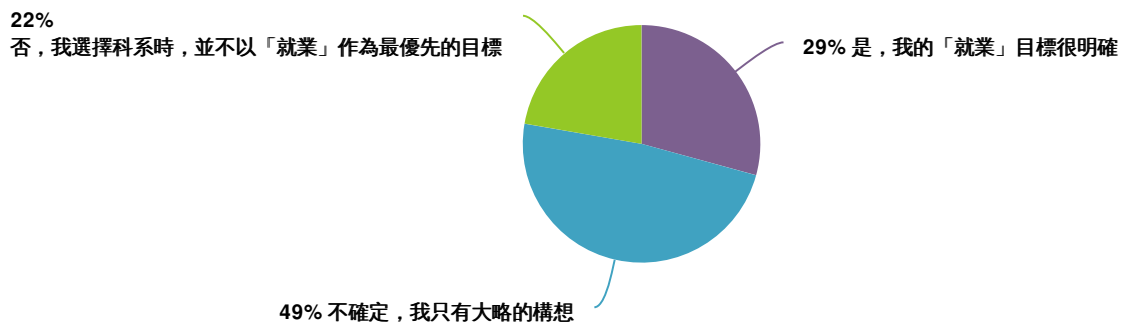
16. 那麼，哪些因素會是你父母的考量？（可複選，至多選三項）



Value	Percent	Responses
學校本身的名氣	41.7%	335
地理與交通位置	34.1%	274
校園風光	2.7%	22
師資專長	10.4%	84
工讀費與獎學金	10.0%	80
國際排名	7.6%	61
未來有職業對應	47.8%	384
授課內容	4.5%	36
相關職業的收入	43.5%	350
相關職業的社會觀感	23.4%	188
父母會納入考量的是 :	1.7%	14
我不清楚父母的考量	11.3%	91

父母會納入考量的是：	Count
學費	9
個人興趣	1
公私立學費	1
國立比較便宜，付的起	1
收入	1
親戚間的比較	1
Total	14

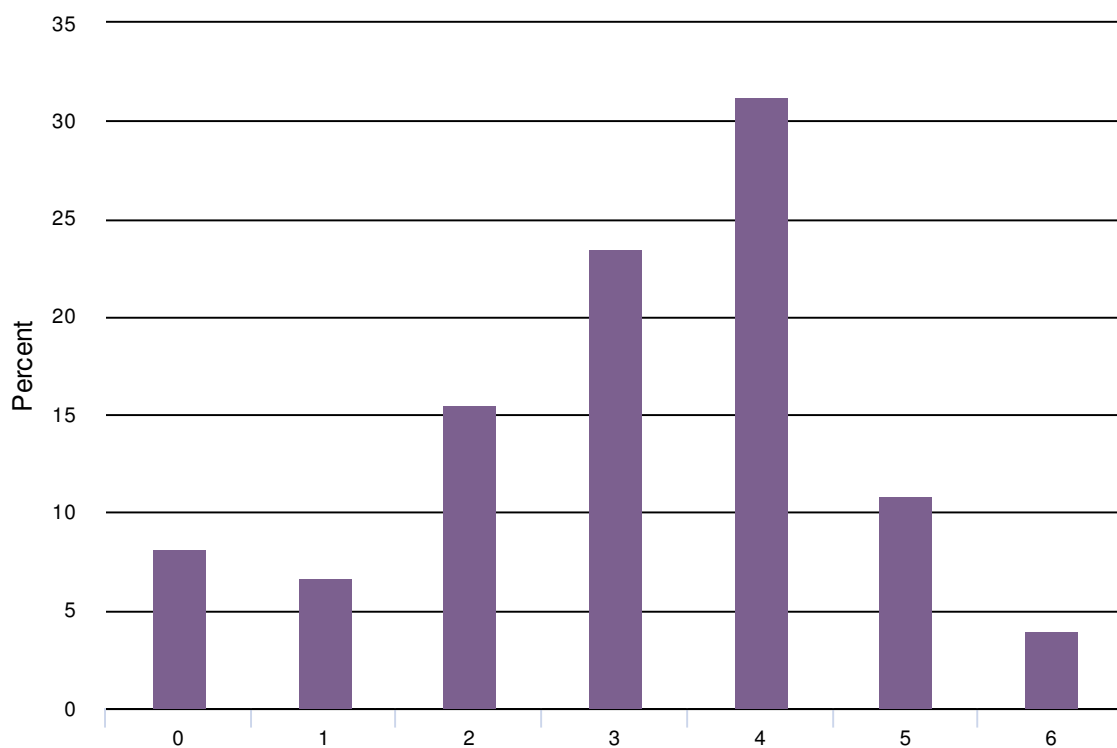
17. 選擇科系時，你是否明確的以就業為目標呢？



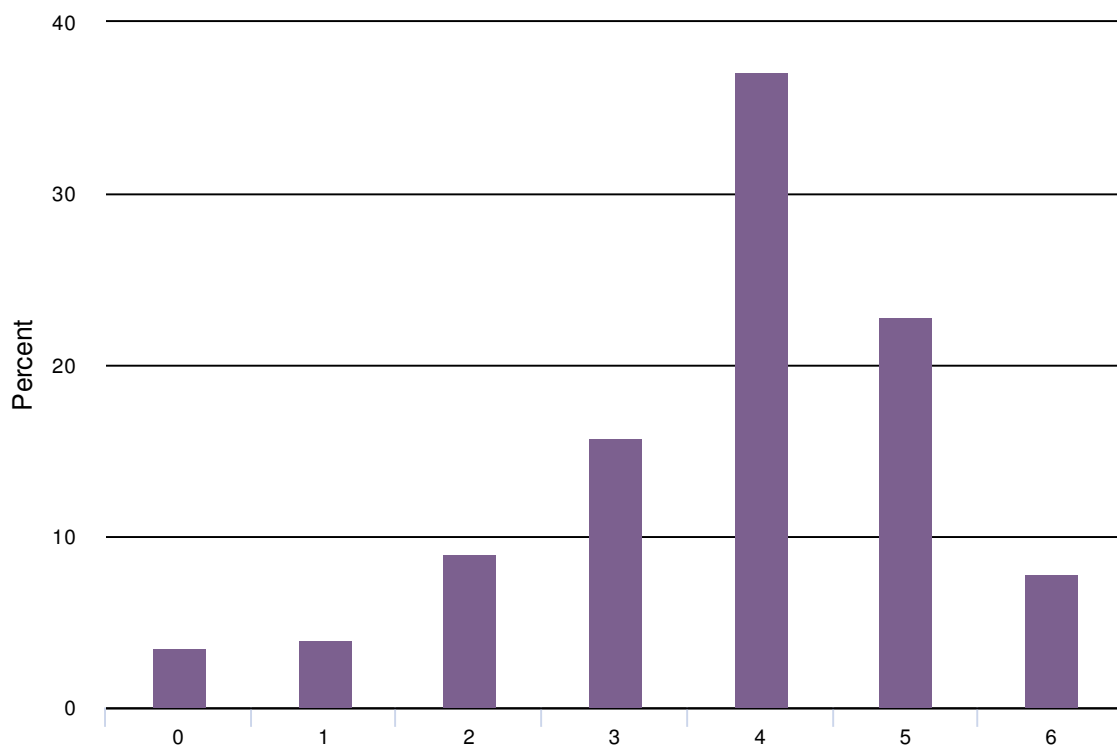
Value	Percent	Responses
是，我的「就業」目標很明確	29.3%	208
不確定，我只有大略的構想	48.5%	344
否，我選擇科系時，並不以「就業」作為最優先的目標	22.3%	158

Total: 710

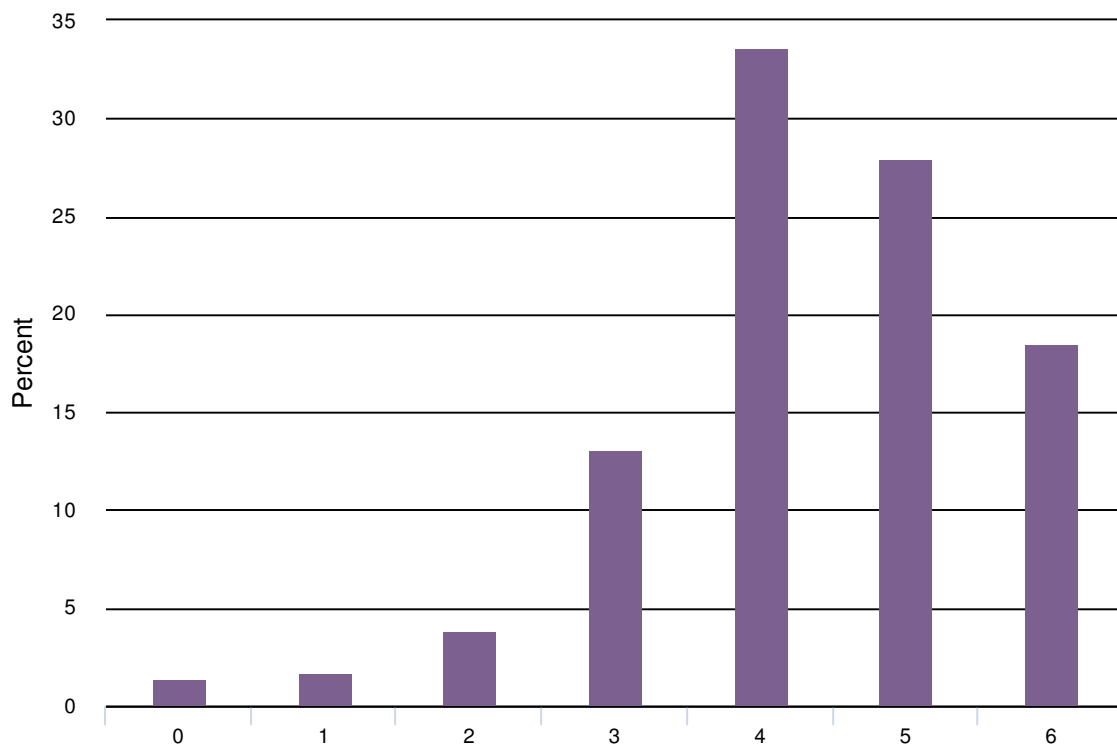
18. 選擇一個別人會稱讚的科系，這件事對你來說重不重要？



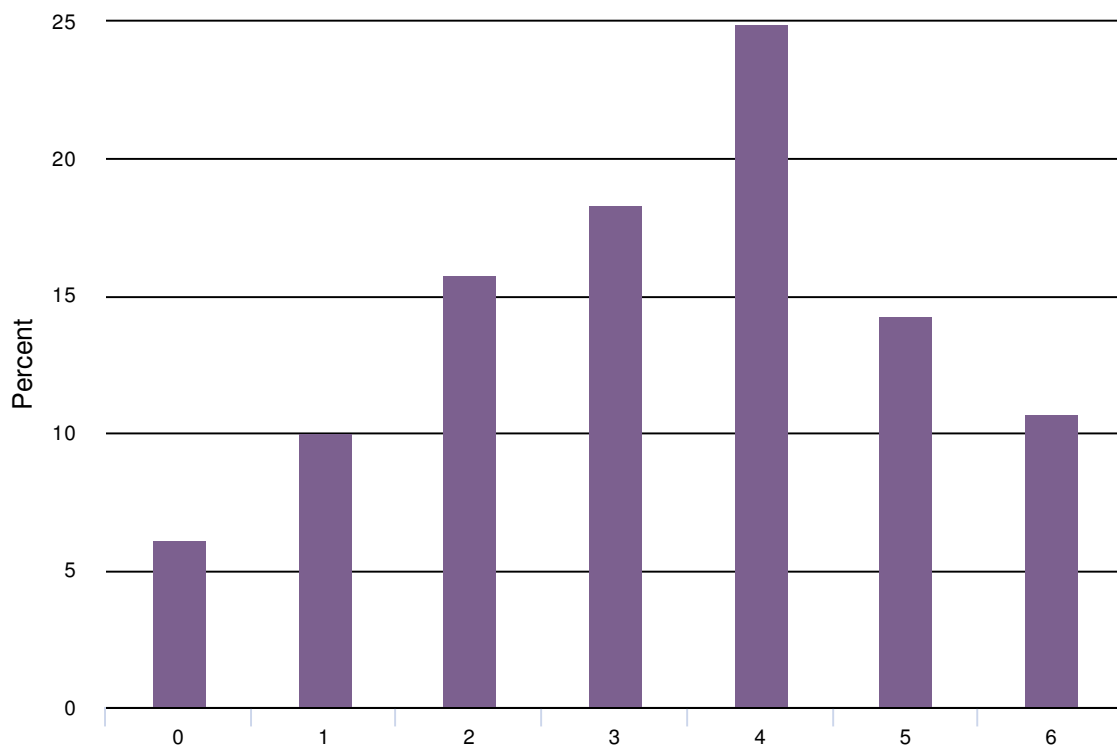
19. 新聞報導中提到的有前景的產業，其相關的科系對你有吸引力嗎？



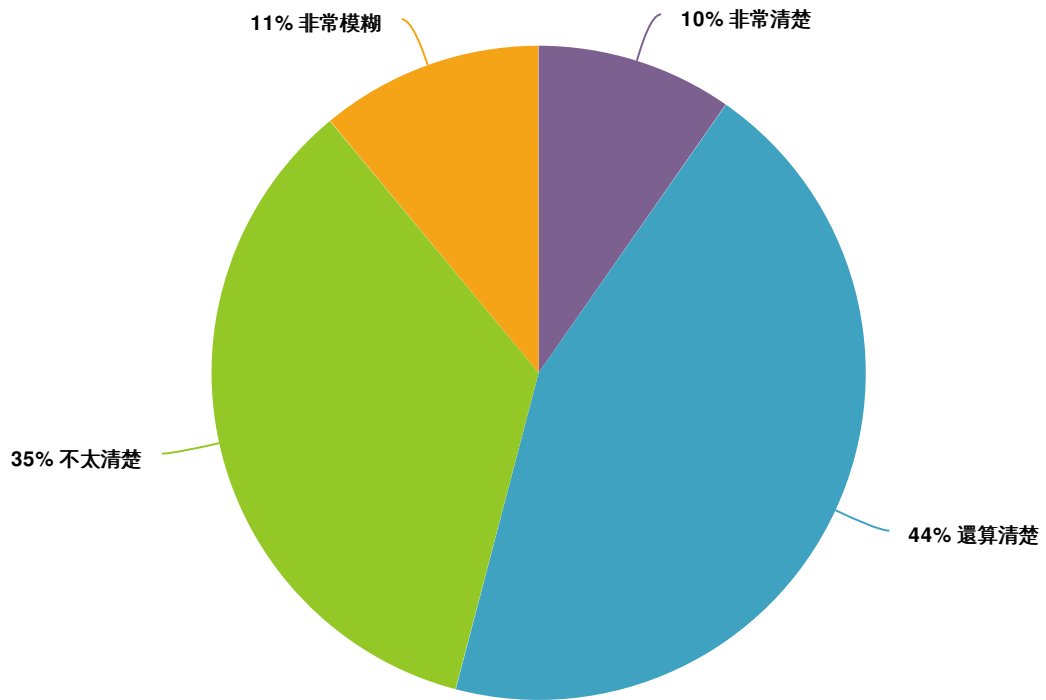
20. 那麼，一個收入不錯的職業，其相關科系對你有多大吸引力呢？



21. 你的家人多迫切希望你工作的薪水能幫助家裡呢？



22. 你在進入所選的科系之前，算不算弄清楚了自己的興趣所在？



Value

Percent

Responses

非常清楚



9.7%

69

還算清楚



44.4%

315

不太清楚



34.9%

248

非常模糊

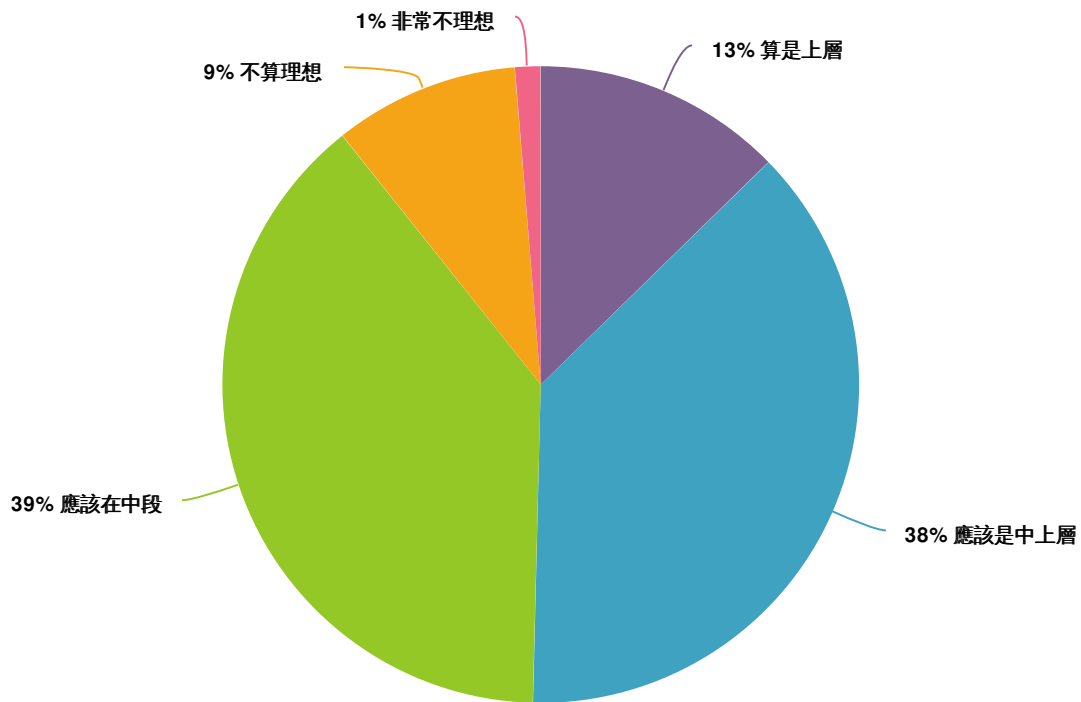


11.0%

78

Total: 710

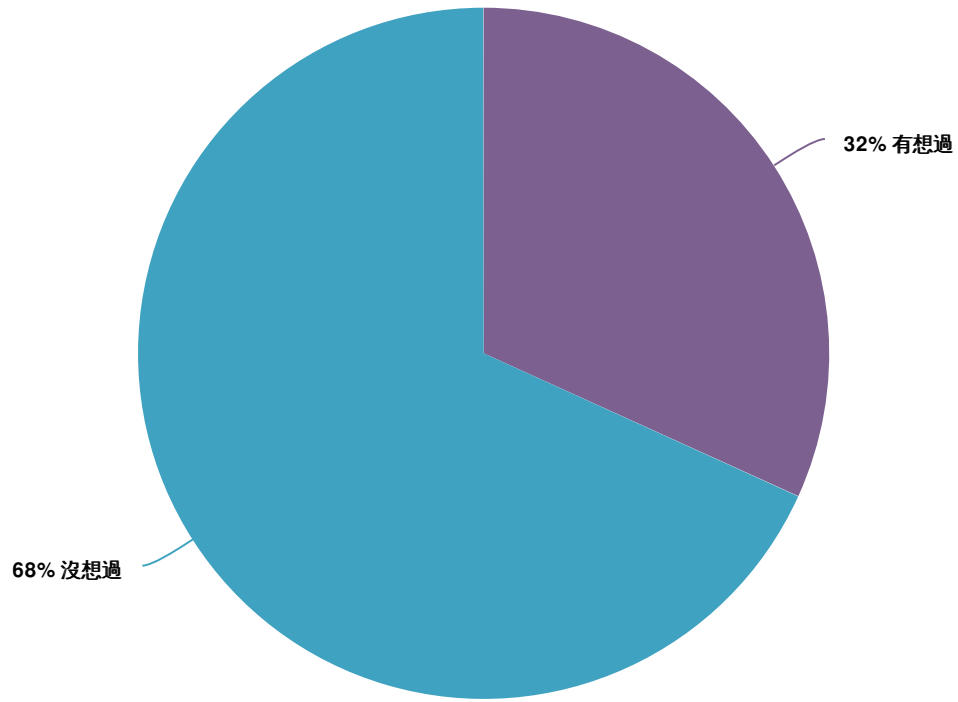
23. 整體來說，你在專業課程的成績表現得如何？





Value	Percent	Responses
算是上層	12.7%	90
應該是中上層	37.7%	268
應該在中段	38.9%	276
不算理想	9.4%	67
非常不理想	1.3%	9

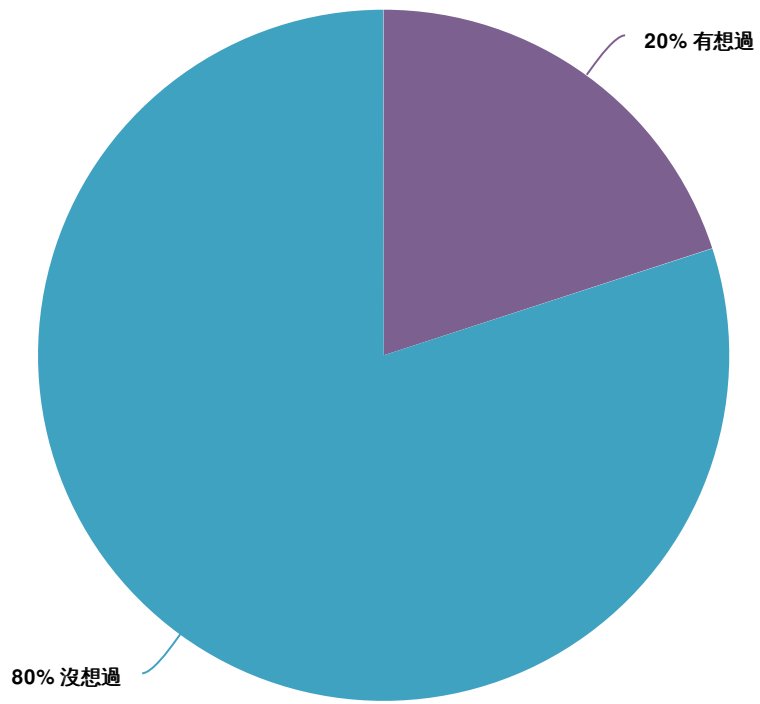
Total: 710



24. 你是否考慮過轉系？



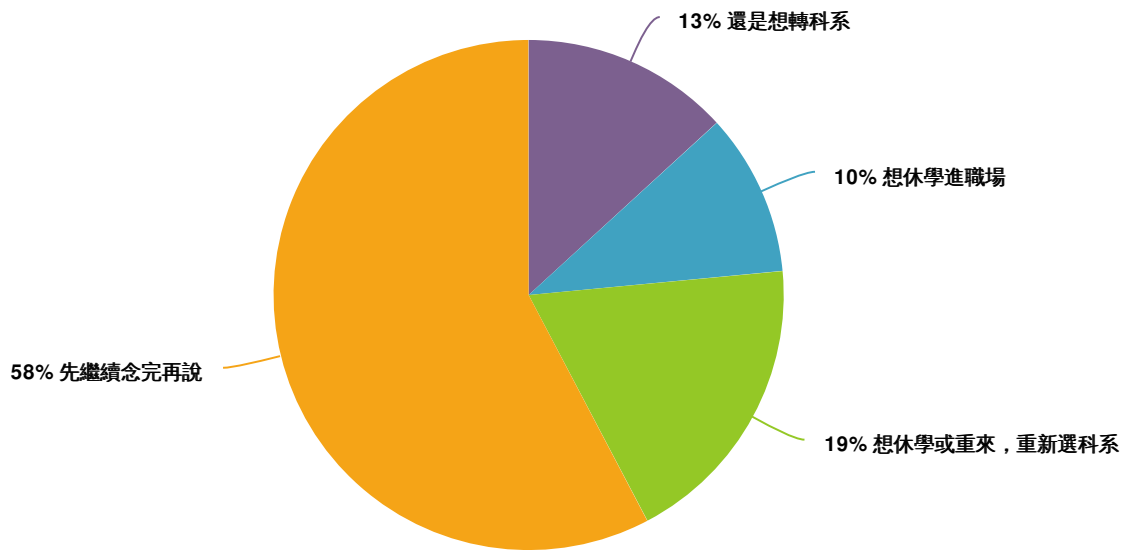
Value		Percent	Responses
有想過		31.8%	226
沒想過		68.2%	484
			Total: 710

25. 你是否考慮過休學或不再念？



Value		Percent	Responses
有想過		20.0%	142
沒想過		80.0%	568
			Total: 710

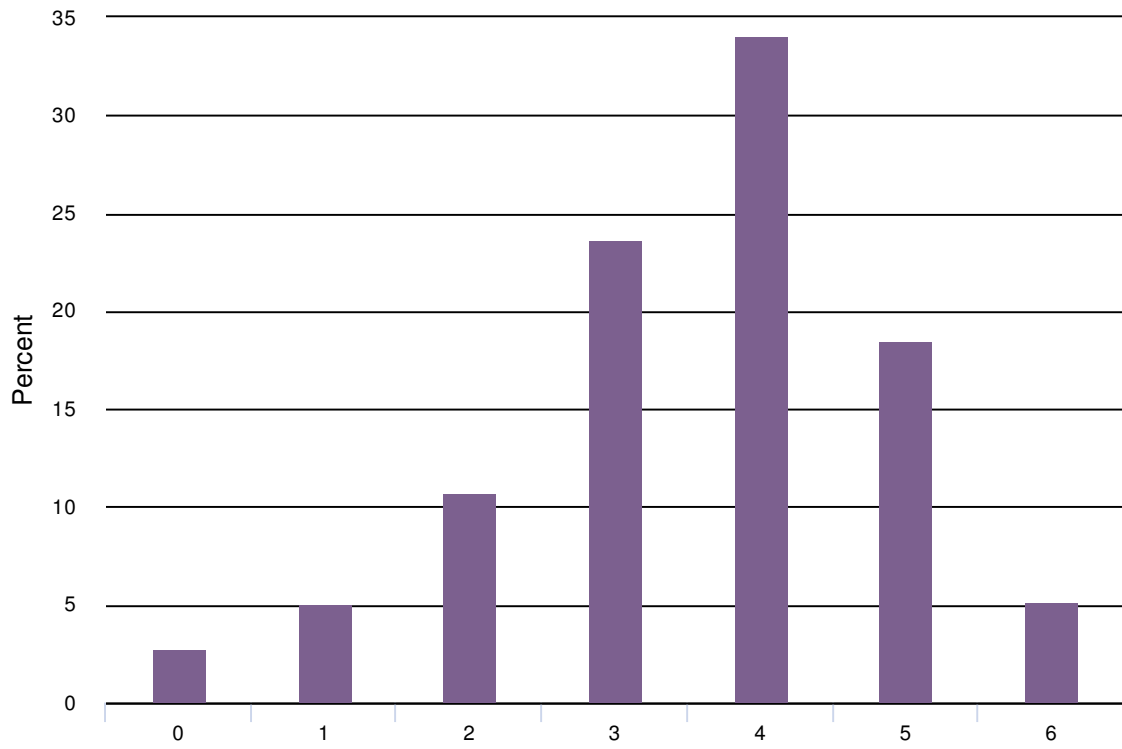
26. 那麼現在呢？



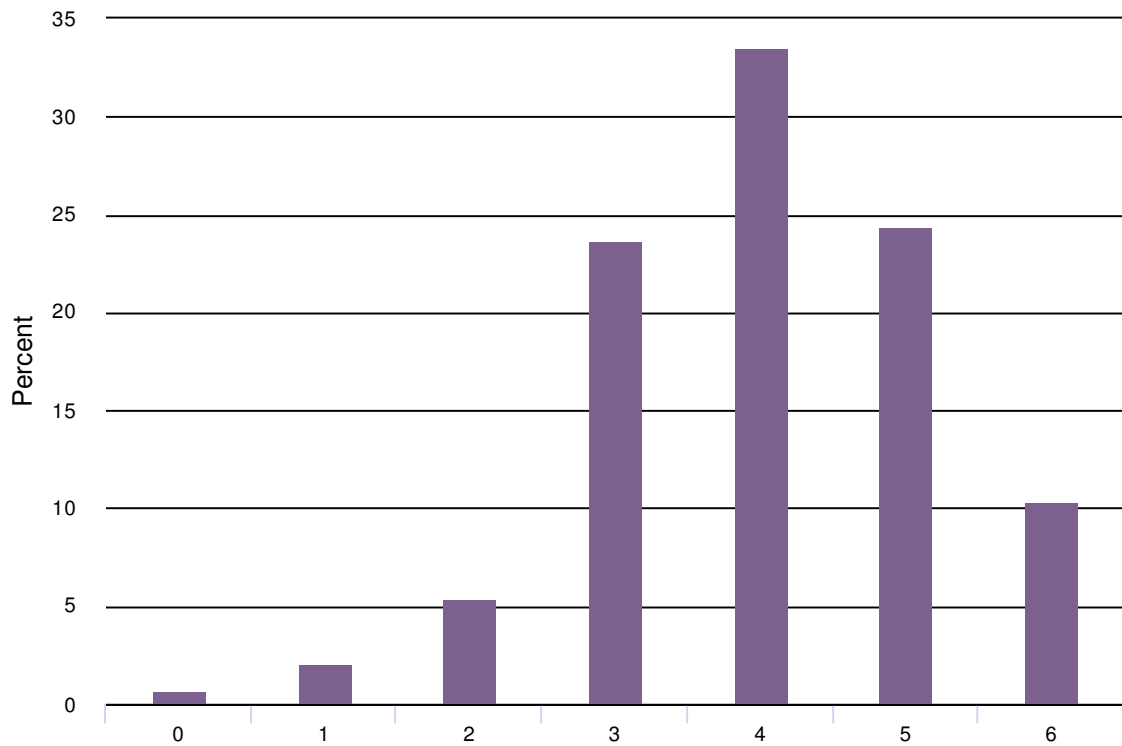
Value	Percent	Responses
還是想轉科系	13.2%	36
想休學進職場	10.3%	28
想休學或重來，重新選科系	18.8%	51
先繼續念完再說	57.7%	157

Total: 272

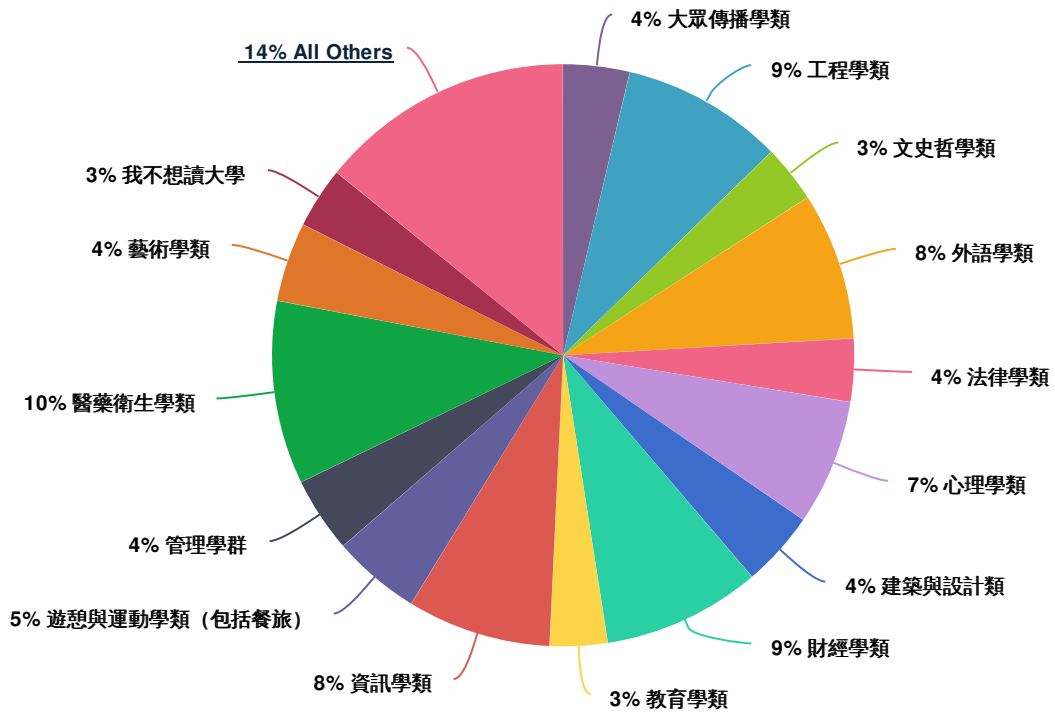
27. 你有多滿意自己所就讀的科系？



28. 整體來說，家人支不支持你所念的科系？



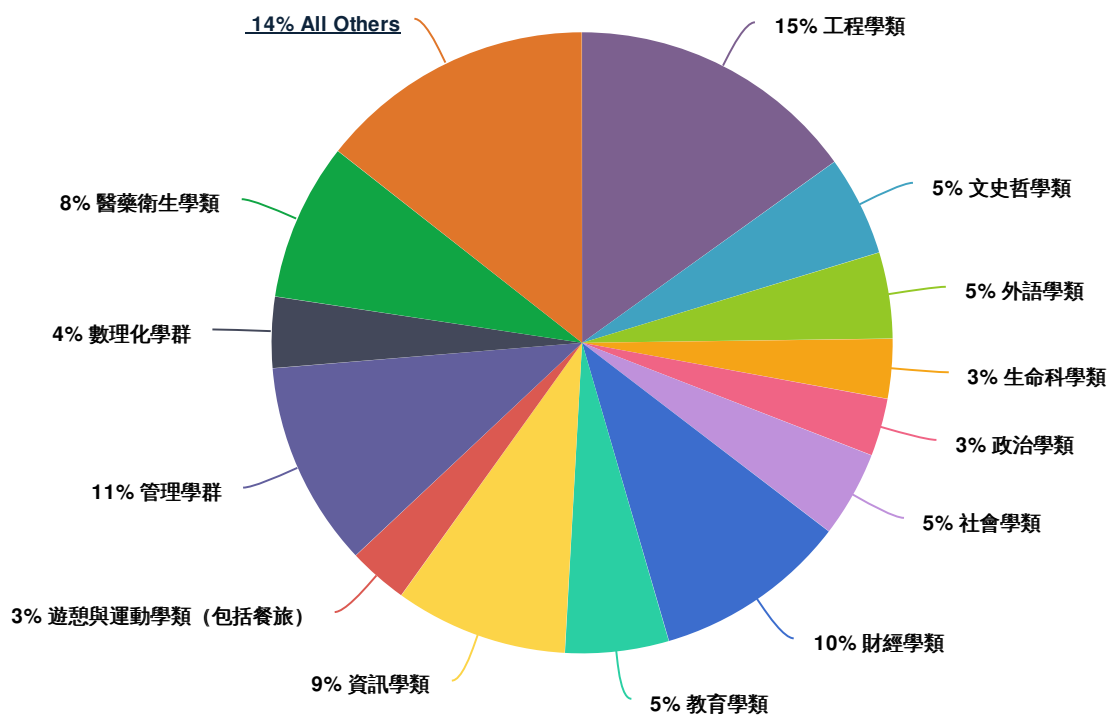
29. 如果可以，你想就讀的科系是什麼呢？



Value	Percent	Responses
大眾傳播學類	3.7%	30
工程學類	9.0%	72
文史哲學類	3.2%	26
外語學類	8.2%	66
法律學類	3.5%	28
心理學類	7.0%	56
建築與設計類	4.2%	34
財經學類	8.8%	71
教育學類	3.2%	26
資訊學類	8.0%	64
遊憩與運動學類 (包括餐旅)	4.9%	39
管理學群	4.2%	34
醫藥衛生學類	10.2%	82
藝術學類	4.4%	35
我不想讀大學	3.4%	27
生命科學類	2.6%	21
生物資源類	2.1%	17
地球與環境類	1.7%	14
政治學類	1.4%	11
社會學類	2.5%	20
數理化學群	2.4%	19
軍校/警校	1.5%	12

Total: 804

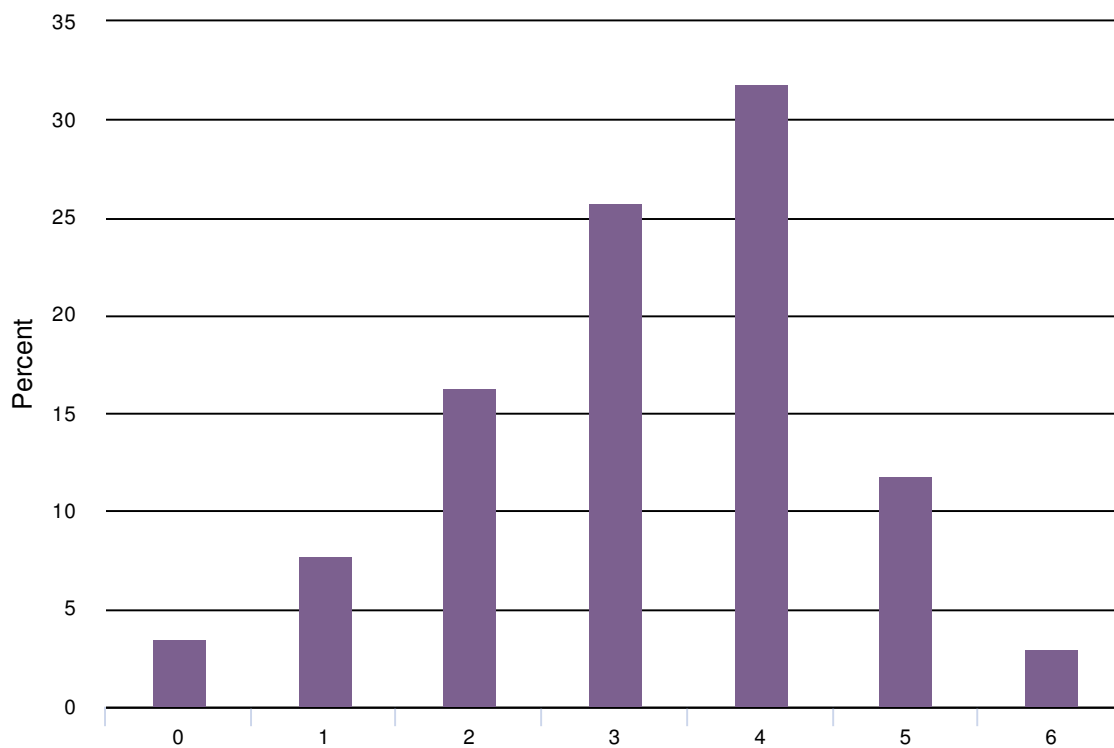
30. 請問你目前、或曾就讀最高學位的科系是？



Value		Percent	Responses
工程學類		15.1%	107
文史哲學類		5.2%	37
外語學類		4.5%	32
生命科學類		3.1%	22
政治學類		3.0%	21
社會學類		4.5%	32
財經學類		10.1%	72
教育學類		5.4%	38
資訊學類		9.0%	64
遊憩與運動學類 (包括餐旅)		3.1%	22
管理學群		10.7%	76
數理化學群		3.7%	26
醫藥衛生學類		8.2%	58
大眾傳播學類		2.7%	19
生物資源類		1.5%	11
地球與環境類		1.0%	7
法律學類		2.5%	18
心理學類		1.5%	11
建築與設計類		2.1%	15
藝術學類		1.8%	13
軍校/警校		1.3%	9

Total: 710

31. 你目前所就讀科系，教育的內容與你期望的方向是否一致？也歡迎使用下方的文字框框分享你進一步的看法。（非必填）



32. 你目前所就讀科系，教育的內容與你期望的方向是否一致？也歡迎使用下方的文字框框分享你進一步的看法。（非必填） - comments

系 是 就 能 課 還
內 是 不 的 到
些 在 有 也 學 助
趣 但 一 會 上 法 想
沒 以

ResponseID Response

loop

像有些通識課竟然是必修（職業倫理，職場壓力之類的）真是浪費時間和學費，而且與業界的接軌也不夠緊密，難以使在校作品達到業界標準，實習像是剝削學生，上課內容都是基本入門，想要長進就只能靠學習態度和吃糾纏老師了

其實沒有期望過哪個方向，有啥學啥

半調子 也無法與就業接軌

因為目前就讀法律系，系上老師大部分都是念過去就好，而且常常講一講就會離題，大部分還是要靠自己讀書才可完整理解上課內容~

學校教育以知識傳授為主，職場上的應用並不一定能接軌，但還是有一定的幫助。

我讀的是科大，基本上台灣在科大這一塊並沒有很重視，我不是這麼喜歡自己畢業的科系，但對當時的我來說就算再選一次，用刪去法所選擇的高職科系可能還是差不多，就算PR不低，我也不想去讀高中。

我讀社會工作，希望能幫助弱勢

挺一致的，但在進入這個科系之前，其實對系上的資訊是零，可以說是非常幸運，剛好都有學到感興趣的東西。而剛好認識一些厲害的學長姐(研究生)，也有助於摸索自己的想法。

沒有期望

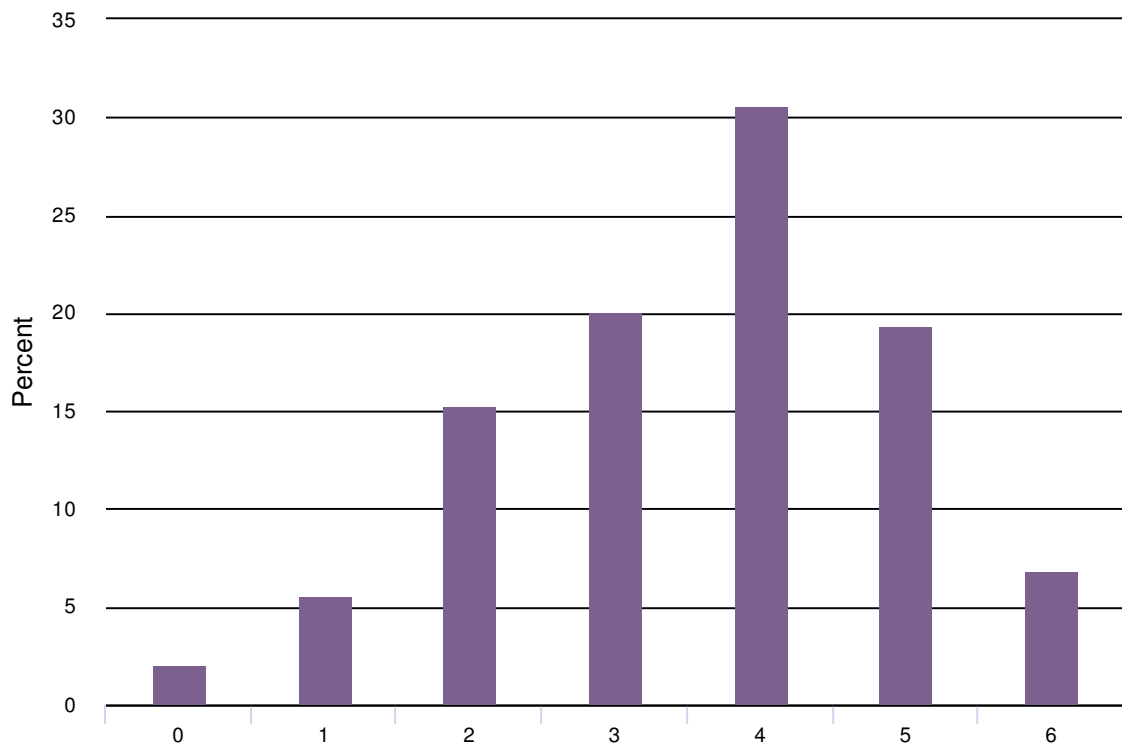
課程無趣，不會讓人提起勁

進去就已經分好班了，系上有2班，教的內容我有興趣的幾乎是另一班在上的東西 所以沒沖堂的時候會選他們那邊的課

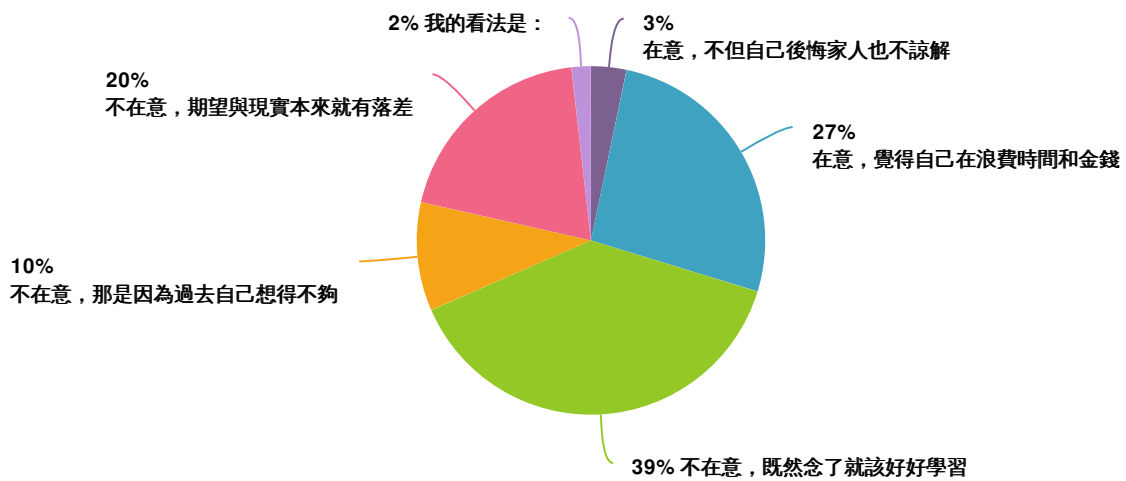
雖然有些誤解，但比想像中有趣很多，得到很多

雖然法律也不錯，但對外語還是比較憧憬

33. 進入研究所後，教育的內容與你期望的方向是否一致？也歡迎使用下方的文字框分享你進一步的看法。（非必填）



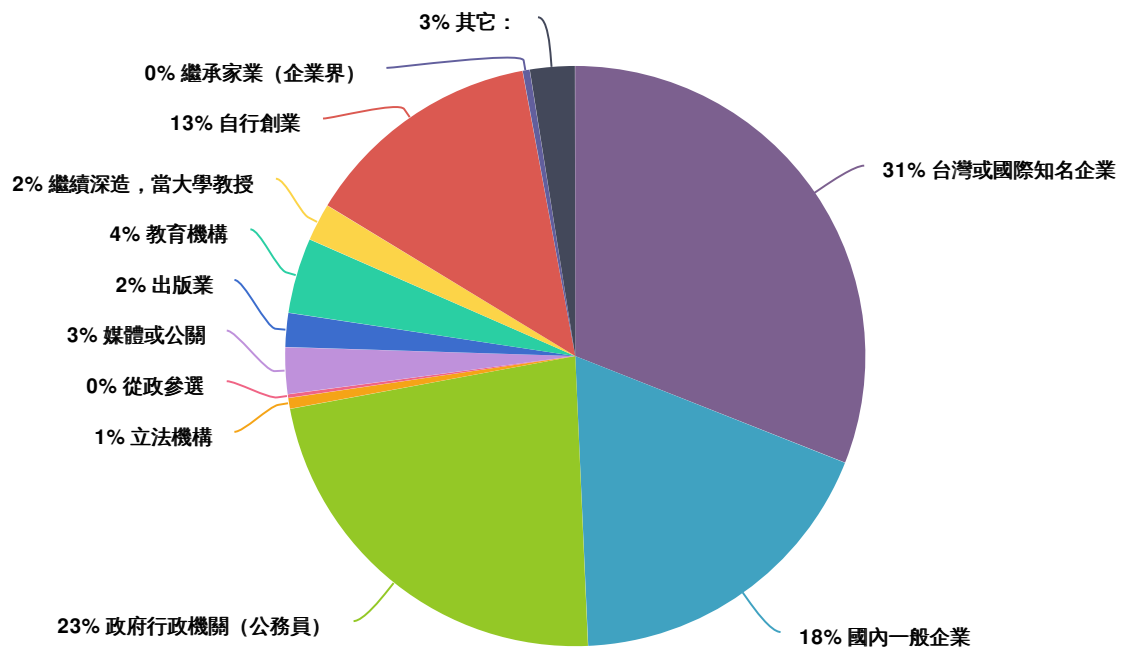
34. 那麼，你在不在意沒有完全符合你的期望？



Value	Percent	Responses
在意，不但自己後悔家人也不諒解	3.3%	22
在意，覺得自己在浪費時間和金錢	26.5%	179
不在意，既然念了就該好好學習	38.8%	262
不在意，那是因為過去自己想得不夠	10.1%	68
不在意，期望與現實本來就有落差	19.7%	133
我的看法是：	1.8%	12
Total: 676		

我的看法是：	Count
不可能完全符合	1
不在意，事實上也不是自己喜歡的科系，算是迎合父母喜好而已，能畢業就好	1
不在意，因為未來還有機會去從事自己想做的工作	1
其實蠻介意的，平凡無趣的內容讓我覺得自己在浪費寶貴的時間與金錢，但既然唸了就努力完成它，圓一個自己當年高中的夢想。	1
台灣就是被這種升學主義搞的什麼都不像，什麼好學校就高傲，狗眼看人低，跼的用鼻孔看人，結果出了社會什麼都不是，而且處殺人的幾乎都是高學歷畢業的，祝你們順利。	1
在意，但既然念了也沒辦法	1
在意，但既然念了就該好好學習	1
在意，覺得自己在浪費時間和金錢，但那也是因為對未來沒有期望。	1
學以致用，微乎其微	1
很多事情沒有嘗試過可能也無法明白	1
有點在意，不過好像也不能怎樣	1
沒有啥期望所以都好	1
Total	12

35. 對你來說，你最希望到哪裡就業？

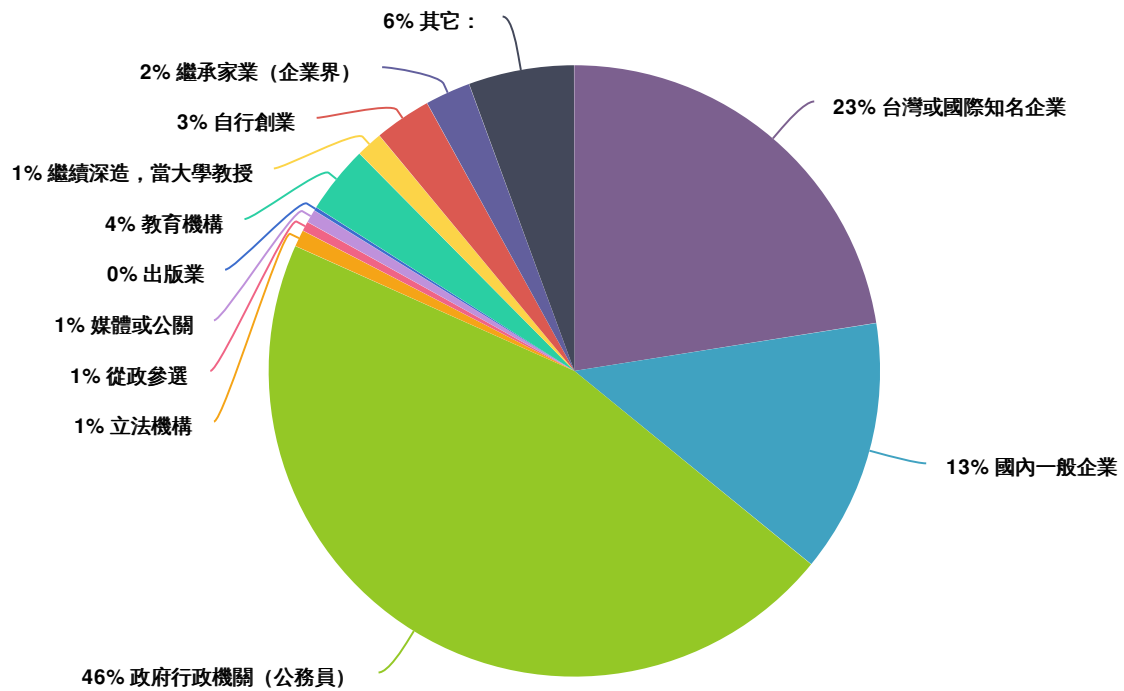


Value	Percent	Responses
台灣或國際知名企業	31.0%	249
國內一般企業	18.3%	147
政府行政機關 (公務員)	22.8%	183
立法機構	0.6%	5
從政參選	0.2%	2
媒體或公關	2.6%	21
出版業	1.9%	15
教育機構	4.2%	34
繼續深造，當大學教授	2.1%	17
自行創業	13.4%	108
繼承家業 (企業界)	0.4%	3
其它 :	2.5%	20

Total: 804

其它：	Count
NGO	1
內地	1
出了社會以後只希望是個收入穩定成長的工作	1
創業啊，台灣教育就是訓練怎麼當一個好員工，而不是訓練成為一個創業家。by富爸爸 窮爸爸	1
喜歡的，自由打工	1
國內醫療產業	1
國外	1
寵物醫院	1
小型餐飲烘焙店	1
待業	1
斜槓生活，不只做一份工作的收入，投資也可以是主要收入	1
有工作就好	1
正在成長充滿願景的小型企業	1
生活夠用就好	1
知名醫療院所	1
能自己安排時間的自由業，或是健身教練，或是往初級嚮導努力	1
航空業	1
醫界	1
醫療機構	1
醫院	1
Total	20

36. 那麼，就你所知，你父母最希望你到哪裡就業？



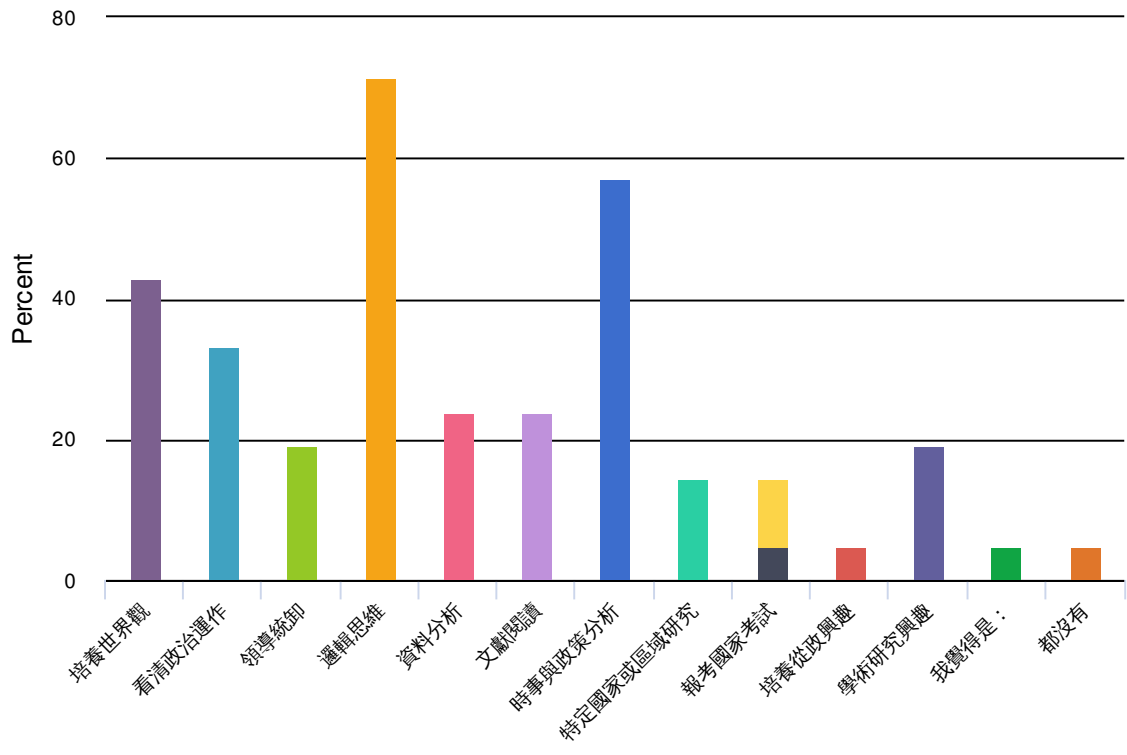
Value	Percent	Responses
台灣或國際知名企業	22.5%	181
國內一般企業	13.4%	108
政府行政機關 (公務員)	45.8%	368
立法機構	0.9%	7
從政參選	0.5%	4
媒體或公關	0.7%	6
出版業	0.2%	2
教育機構	3.6%	29
繼續深造, 當大學教授	1.4%	11
自行創業	3.0%	24
繼承家業 (企業界)	2.4%	19
其它 :	5.6%	45

Total: 804

其它：	Count
不知道	3
無	3
不清楚	2
沒有	2
無意見	2
醫療機構	2
不知道父母想法	1
並不強迫哪裡就業，重點錢多	1
並無特殊要求	1
創業啊，台灣教育就是訓練怎麼當一個好員工	1
司法機關	1
媽媽覺得高中讀的科系找，但爸爸覺得隨我的意思	1
從未明確表示	1
有工作就好	1
未說明	1
沒意見	1
沒有特別希望	1
沒有特別期望，只要有好好工作就好	1
沒有特定職業，我過得開心就好	1
沒特別期望	1
沒要求	1
無所謂	1
父母都尊重我的選擇	1
Total	45

其它：	Count
看我自己	1
看我自己的決定	1
看我自己的選擇	1
知名醫療院所	1
第一個跟第二個都要	1
自己不會後悔就好的職業	1
自己能做就好	1
護士	1
讓我自己選擇,沒有特別的期望	1
軍	1
適合就好	1
都可以	1
都可以,能養活自己即可	1
隨我意願	1
Total	45

37. 請問政治學讓你覺得最受用的訓練是什麼？（可複選）



Value		Percent	Responses
培養世界觀		42.9%	9
看清政治運作		33.3%	7
領導統御		19.0%	4
邏輯思維		71.4%	15
資料分析		23.8%	5
文獻閱讀		23.8%	5
時事與政策分析		57.1%	12
特定國家或區域研究		14.3%	3
報考國家考試		14.3%	3
培養從政興趣		4.8%	1
學術研究興趣		19.0%	4
報考國家考試		4.8%	1
我覺得是：		4.8%	1
都沒有		4.8%	1

我覺得是：

Count

請問為什麼要有兩個國家考試

1

Total

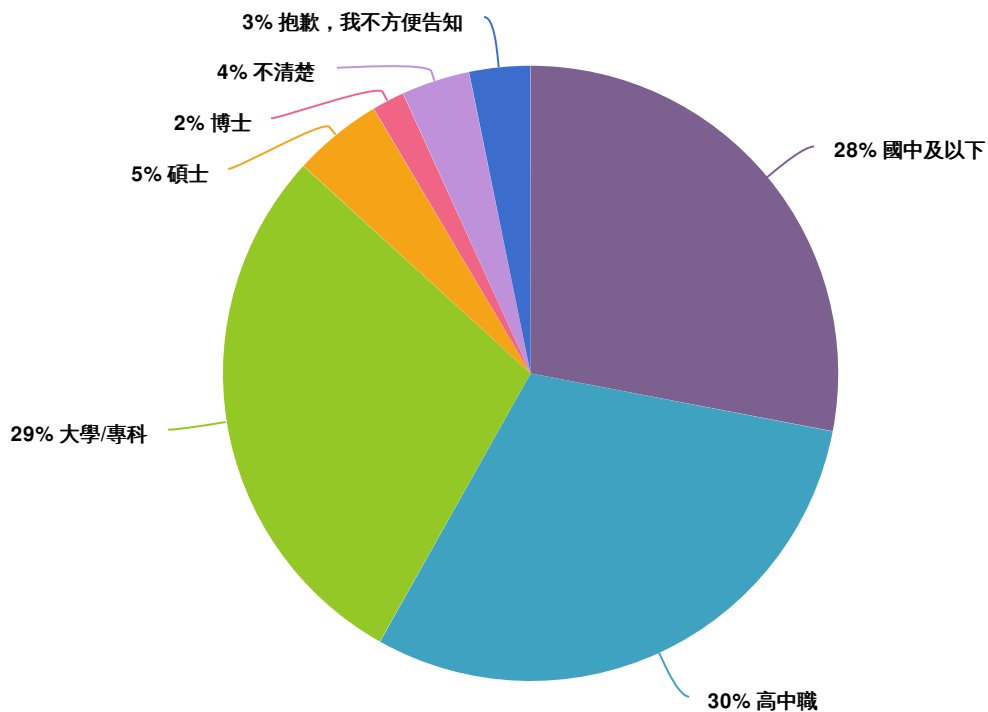
1


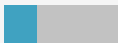





38. 那麼，你覺得政治學門的訓練，最不足的地方是什麼？（非必填） - comments



ResponseID	Response
145	與實務有點脫鉤，覺得好像都在學術象牙塔內，只空談理論卻較難與實務連結
396	很多理論

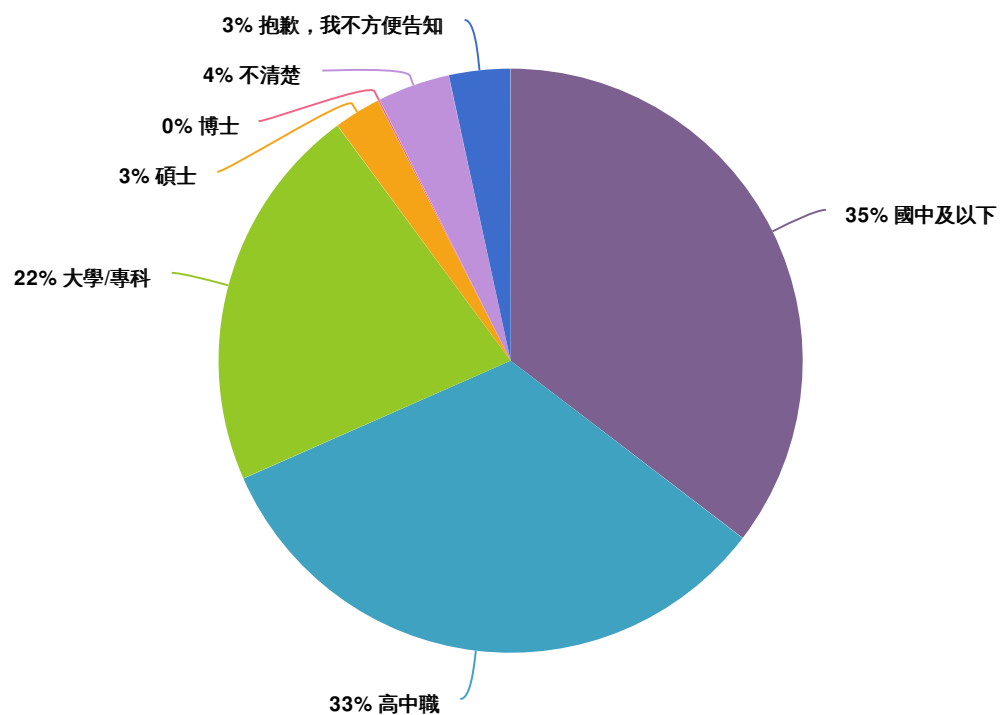
39. 請問你父親的學歷是？



Value		Percent	Responses
國中及以下		28.0%	225
高中職		30.1%	242
大學/專科		28.6%	230
碩士		4.7%	38
博士		1.7%	14
不清楚		3.6%	29
抱歉，我不方便告知		3.2%	26

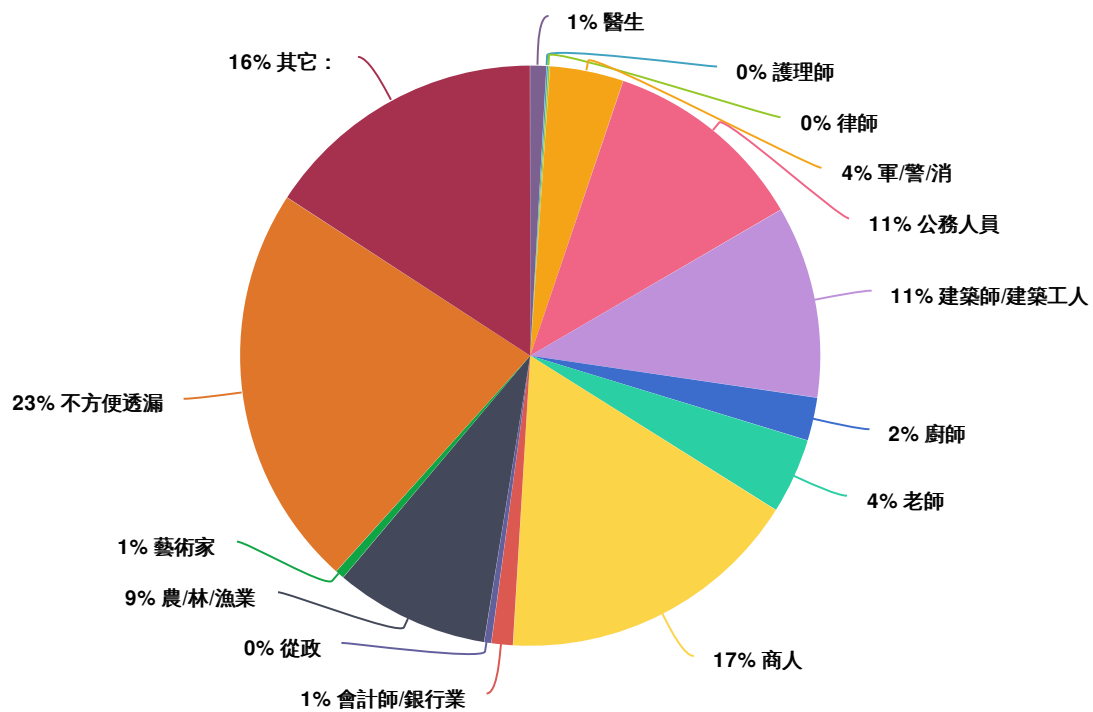
Total: 804


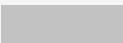










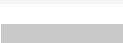

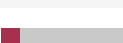
40. 那你母親的學歷是什麼呢？



Value	Percent	Responses
國中及以下	35.4%	285
高中職	33.0%	265
大學/專科	21.5%	173
碩士	2.6%	21
博士	0.1%	1
不清楚	4.0%	32
抱歉，我不方便告知	3.4%	27
		Total: 804

41. 請問你父親的職業是？



Value		Percent	Responses
醫生		0.9%	7
護理師		0.1%	1
律師		0.1%	1
軍/警/消		4.1%	33
公務人員		11.4%	92
建築師/建築工人		10.7%	86
廚師		2.4%	19
老師		4.2%	34
商人		17.0%	137
會計師/銀行業		1.2%	10
從政		0.4%	3
農/林/漁業		8.6%	69
藝術家		0.5%	4
不方便透漏		22.5%	181
其它：		15.8%	127

Total: 804

其它：	Count
工程師	9
司機	8
工	7
工人	7
勞工	5
Total	127

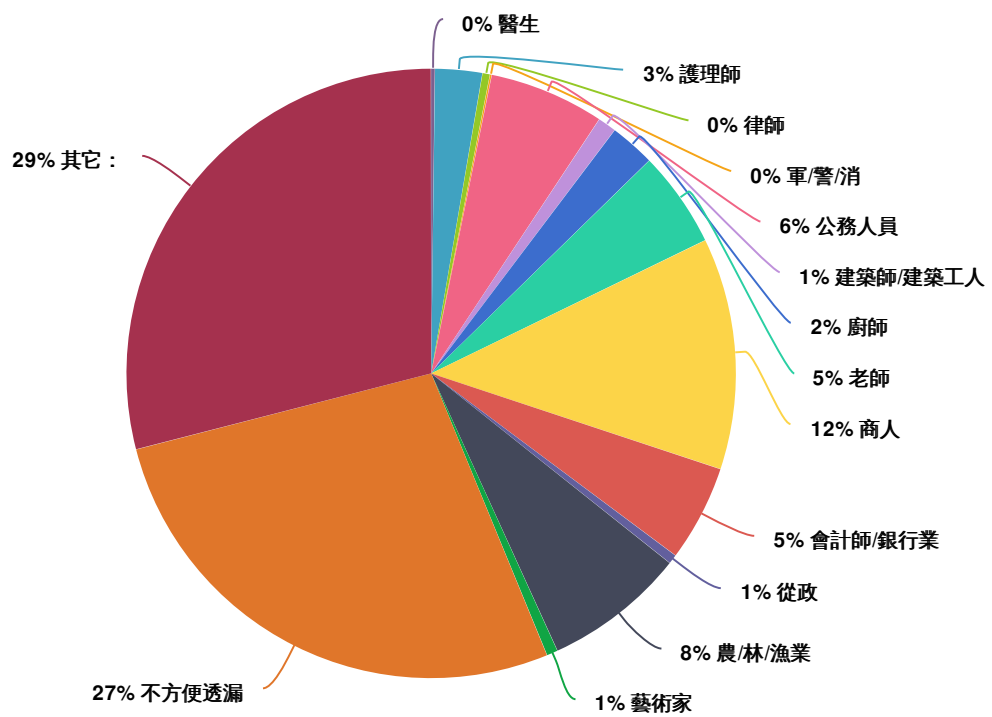
其它：	Count
保全	4
業務	4
作業員	3
技術員	3
服務業	3
木工	3
自由業	3
已退休	2
技師	2
製造業	2
一般上班族	1
一般公司員工	1
一般服務業	1
中華電信	1
保麗龍模型工人	1
修車	1
公營事業司機	1
印刷	1
商管	1
地政士	1
夜市	1
客運	1
家管	1
Total	127

其它：	Count
工商	1
工廠人員	1
工廠工人	1
工程圖設計師	1
已故	1
打鐵工人	1
技正	1
技術士	1
推高機師父	1
操作員	1
教練	1
早餐店	1
晶圓廠工人	1
校車司機	1
樂師	1
機械工	1
機械繪圖	1
機械製造	1
水電	1
水電工人	1
營造業老闆	1
物流士	1
環保公司	1
Total	127

其它：	Count
產品品管師	1
白領上班族	1
研究員	1
社員	1
竹科退休	1
管理人員	1
糕餅師	1
自營商	1
苦工人	1
藍領	1
藥劑師	1
藥師	1
補習班老師	1
製造業(工)	1
製造業課長	1
計程車司機	1
貨運	1
車床技術員	1
軟體工程師	1
退休	1
送貨員	1
銷售	1
離婚了，現在不清楚，大概是在一些服務業(家樂福)當工讀或基層的樣子。	1
Total	127

其它：	Count
電子商務	1
飯店業	1
黑手、鐵工廠老闆	1
Total	127

42. 請問你母親的職業是？



Value	Percent	Responses
醫生	0.2%	2
護理師	2.5%	20
律師	0.4%	3
軍/警/消	0.1%	1
公務人員	6.1%	49
建築師/建築工人	1.0%	8
廚師	2.4%	19
老師	5.1%	41
商人	12.3%	99
會計師/銀行業	5.1%	41
從政	0.5%	4
農/林/漁業	7.5%	60
藝術家	0.6%	5
不方便透漏	27.2%	219
其它：	29.0%	233

Total: 804

其它：	Count
家管	113
家庭主婦	23
作業員	15
服務業	7
工	6
Total	233

其它：	Count
無	6
工人	4
勞工	3
已退休	2
藥師	2
no	1
一般行政人員	1
上班族，公司會計	1
主婦	1
保母	1
出版	1
出納	1
加工員	1
助理	1
司機	1
品管	1
地政士	1
夜市	1
學校職員	1
家庭管理	1
家管.志工	1
家關	1
工友	1
Total	233

其它：	Count
工商	1
工廠員工	1
工廠製造業的生產線	1
已歿	1
待業	1
技術士	1
早餐員工	1
早餐店	1
月嫂	1
木業	1
業務	1
機械製造	1
活動主持人	1
清潔人員	1
理髮師	1
白領上班族	1
看護	1
私人企業職員	1
秘書	1
縫紉操作員	1
美髮師	1
行政	1
行政人員	1
Total	233

其它：

Count

製造業工廠廠務管理	1
診所	1
護士	1
資源回收人員	1
選項沒有家管	1
醫療助理	1
醫管	1
零工	1
餐飲	1
餐飲業服務	1
黑手、鐵工廠老闆娘	1
Total	233